

Kreis Wesel Programm 2013 für die ganze Familie



- für Alleinerziehende
- für Männer und Frauen
- für Jungs und Omas
- für Große und Kleine
- für ganz Kleine
- für Eltern und Kinder
- für Reiselustige
- für Bildungshungrige
- für Kreative und Aktive
- für MigrantInnen
- für Neugierige
- für Regenbogenfamilien
- für (Un)musikalische
- für Menschen mit Behinderungen
- für Links- und Rechtsrheiner
- für Team-Player
- für Naturburschen
- für Alle



Lotte-Lemke-Familienbildungsstätte
AWO Kreisverband Wesel e.V.

Es ist normal, dass auf der ersten Seite eines Programmheftes eine Einleitung steht.

Haben Sie sich auch schon die Frage gestellt, was eigentlich normal ist?

Paula ist zu groß. Hanna ist zu klein.
Werner ist zu dick. Kevin ist zu dünn.
Fatma liest zu viel. Greta liest zu wenig.
Alfred ist zu reich. Charles ist zu arm.
Ben ist zu schnell. Lucy ist zu langsam.
Maria ist zu alt. Kimberly ist zu jung.

Jeder ist irgendetwas zu viel, jeder ist irgendetwas zu wenig. Jeder ist irgendwie nicht normal. Kennen Sie jemanden der ganz normal ist? Nein? Genau das ist normal!

Daher laden wir alle, ob Groß oder Klein, ob irgendetwas zu viel oder zu wenig auf das Herzlichste ein, an unseren Angeboten teilzunehmen. In unseren Veranstaltungen bieten wir Ihnen Gelegenheit, sich kennen zu lernen und sich über Gemeinsamkeiten und Unterschiede, sich über Ihre Vielfalt auszutauschen.

Normal ist auch, dass der Eine weniger Probleme hat, sich für einen Kurs anzumelden und der Andere mehr. Vielleicht weil der Eine besser Formulare ausfüllen kann als der Andere. Oder Einer mehr Geld hat als ein Anderer? Sprechen Sie uns an, wir helfen gerne.

Die Annahme des ganz normalen „Unterschiedlich-sein“ aller Menschen bildet für uns und unsere Abteilung Familienpolitik das Herzstück von Inklusion. Diese Haltung leben wir in unserer Einrichtung.

Im Rahmen der Möglichkeiten des Landesprojekts „Elternstart NRW“, das allen Eltern von Kindern von 0–1 Jahr ein kostenfreies Bildungsangebot bietet, haben wir ein eigenständiges Konzept erarbeitet, das sich speziell durch seine inklusive Haltung auszeichnet.

Wir wünschen Ihnen und Ihrer Familie spannende Erlebnisse und freuen uns auf Sie!

Ihr Team der Lotte-Lemke-Familienbildungsstätte

Inspiriert für diese einleitenden Worte wurden wir durch das Gedicht „Normal“ von einem unbekanntem Verfasser.

*Kurse der Lotte-Lemke-Familienbildungsstätte
finden statt in: Wesel, Hamminkeln, Mehrhoog,
Dinslaken, Moers, Sonsbeck, Wallach, Xanten,
Lüttingen, Kamp-Lintfort und Rheinberg.*

Allgemeine Hinweise	4
Adressen in Wesel.....	4
Das Kleingedruckte	4
Das Team	6
Die Liste der DozentInnen	7
Die AWO Ortsvereine	7
Eltern werden – Eltern sein	9
Schwangerschaft und Geburt	9
Unerfüllter Kinderwunsch.....	9
Eltern mit ihren Kindern	10
Elternstart NRW	10
Eltern-Kind Gruppenangebote im ersten Lebensjahr.....	11
Eltern-Kind Gruppenangebote im zweiten Lebensjahr	14
Eltern-Kind Gruppenangebote im dritten Lebensjahr.....	16
Familie als Team.....	18
Väter-Kinder-Aktivitäten	19
Kinder und Jugendliche	21
Ausbildung.....	21
Kinder fördern	22
Kinder, Bewegung, Entspannung und Kreativität	23
Angebote für Eltern	24
Erziehung und Beratung, Elternkompetenzkurse	24
Eltern stärken und informieren	25
Eltern entspannen	29
Großeltern	30
Regenbogenfamilien – Lesbische und schwule Familienmodelle	30
Integrativangebote in Moers	33
Angebote für die ganze Familie	33
Selbsthilfe.....	37
Begegnung und Alltag	39
Frauen mitten im Leben.....	39
Gesundheit, Bewegung, Entspannung	40
Kreativität und Musik	43
Qualifizierung und Beruf	44
Gesprächskreise	47
Integration gestalten.....	48
Lebenswege	50
Mehrtägige Seminare und Reisen.....	51
Senioren	52
Angebote in AWO Ortsvereinen	54
Wesel.....	54
Hamminkeln	56
Moers-Asberg, Fritz-Büttner-Begegnungsstätte	56
Neukirchen-Vluyn.....	58
Impressum, Legende	59
Anmeldekarte als Anhang	61
Freiwillig aktiv in der AWO	63

● Lotte-Lemke-Familienbildungsstätte

Arbeiterwohlfahrt Kreisverband Wesel e.V.
Kaiserring 12-14, 46483 Wesel

Telefon 0281 / 3 38 95-31

Fax 0281 / 3 38 95-62

E-Mail fbs@awo-kv-wesel.de

Bürozeiten:

Montag 9-12 Uhr, 14-18 Uhr

Dienstag 9-12 Uhr, 14-16 Uhr

Mittwoch 9-12 Uhr, 14-16 Uhr

Donnerstag 9-12 Uhr, 14-16 Uhr

Freitag 9-12 Uhr

● AWO Lern- und Spielstube

Tiergartenstraße 93, 46485 Wesel

Die Lotte-Lemke-Familienbildungsstätte Arbeiterwohlfahrt Kreisverband Wesel e.V. ist eine vom Land NRW anerkannte Einrichtung der Weiterbildung.

● Anmelde- und Teilnahmebedingungen


Alle Interessierten – unabhängig von Alter, Geschlecht oder Herkunft – sind eingeladen, an unseren Veranstaltungen teil zu nehmen. Bewusst bieten wir einige Veranstaltungen für bestimmte Zielgruppen an, woraus sich eine exklusive Teilnahme ergibt. In der Regel müssen an unseren Veranstaltungen mindestens 10 Personen teilnehmen. Änderungen können sich aus der jeweiligen Kurskonzeption oder den räumlichen Vorgaben ergeben. In den Schulferien, an Feiertagen sowie am Rosenmontag finden – sofern nicht anders angegeben – keine Kurse statt.

● Gebühren und Anmeldung

Zu allen Veranstaltungen sind verbindliche Anmeldungen (schriftlich, per Fax oder per E-Mail) unbedingt erforderlich. Anmeldungen sollten rechtzeitig vorgenommen werden, da die Teilnehmerzahl begrenzt ist. Bitte melden Sie sich auch für Einzel- und Vortragsveranstaltungen frühzeitig an. Wenn zu wenige Anmeldungen vorliegen, müssen die Veranstaltungen abgesagt werden. Nach der schriftlichen, verbindlichen Anmeldung wird die Teilnahmegebühr in voller Höhe fällig. Ferner erkennen Sie unsere allgemeinen Geschäftsbedingungen mit Ihrer Anmeldung als verbindlich an.

Wichtig: Sie erhalten KEINE Anmeldebestätigung.

Bei Verzicht auf Teilnahme, bei unregelmäßigem Besuch, Krankheit oder vorzeitigem Ausscheiden wird die Veranstaltungsgebühr nicht erstattet. Die Teilnahmegebühr wird in



Kurse der Lotte-Lemke-Familienbildungsstätte finden statt in: Wesel, Hamminkeln, Mehrhoog, Dinslaken, Moers, Sonsbeck, Wallach, Xanten, Lüttingen, Kamp-Lintfort und Rheinberg.

der Regel per Lastschrift bezahlt. Füllen Sie für jede Veranstaltung das Anmeldeformular am Ende des Programmheftes vollständig aus (inkl. Einzugsermächtigung) und schicken dieses, wenn nicht anders angegeben oder vereinbart, zweimal unterzeichnet zu. Die Teilnahmegebühr wird nach Veranstaltungsbeginn vom Konto abgebucht. Es besteht weiterhin die Möglichkeit, die Gebühr im Büro zu entrichten.

● Rücktritt bei Veranstaltungen

Der Rücktritt von einer Veranstaltung ist nur bis zwei Wochen vor deren Beginn durch schriftliche oder mündliche Erklärung möglich. Erfolgt eine Abmeldung nicht innerhalb dieser Frist, wird die Teilnahmegebühr in voller Höhe fällig, außer Sie stellen eine Ersatzperson. Dies gilt auch im Krankheitsfall.

● Rücktritt bei Wochenendveranstaltungen / mehrtägigen Seminaren / Bildungsurlaub

Bei diesen Veranstaltungen müssen mindestens 50% der Teilnahmegebühr bei Anmeldung oder innerhalb von sieben Tagen entrichtet werden, der Rest spätestens sechs Wochen vor Beginn der Veranstaltung. Bei Rücktritt ab der sechsten Woche vor Veranstaltungsbeginn werden 50% und ab der zweiten Woche vor Beginn 100% der Teilnahmegebühr einbehalten. Ein späterer Rücktritt von einer Veranstaltung ist nur möglich, wenn der freiwerdende Platz durch einen von dem/der ausfallenden TeilnehmerIn zu stellende/n ErsatzteilnehmerIn besetzt wird oder der Platz über die Warteliste vergeben werden kann. Ist beides nicht möglich, ist die volle Teilnahmegebühr zu entrichten. In jedem Fall wird eine pauschale Bearbeitungsgebühr von 20,00 € erhoben.

● Absage von Veranstaltungen

In bestimmten Fällen kann es dazu kommen, dass eine Veranstaltung nicht wie geplant und gebucht durchgeführt werden kann, beispielsweise im Krankheitsfall der Kursleitung. Für diese Fälle behalten wir uns vor, auch kurzfristig eine Veranstaltung abzusagen. Sofern die Gebühr bereits gezahlt wurde und Sie nicht an einer anderen Veranstaltung teilnehmen möchten, erhalten Sie den entrichteten Betrag zeitnah zurück.

● Benachrichtigungen

Eine Anmeldebestätigung erfolgt nicht. Sie erhalten nur Nachricht von uns, sollte die gewünschte Veranstaltung ausgebucht sein, es zu Terminverschiebungen oder zum Veranstaltungsausfall kommen. Die bereits gezahlte Teilnahmegebühr wird in diesen Fällen zeitnah rückerstattet.

● Gebührenermäßigung

In einigen Fällen und für bestimmte Personengruppen sind Ermäßigungen der Teilnahmegebühren möglich. Es können zudem auch beispielsweise Mittel des Bildungs- und Teilhabepaket geltend gemacht werden.

● Ratenzahlung

Für einige Kurse wird von vorneherein eine Ratenzahlung festgelegt. Nach Absprache ist es auch möglich, eine Ratenzahlung zu vereinbaren.

● Information und Beratung

Unsere MitarbeiterInnen beraten Sie gerne bei genauerem Informationsbedarf zu unseren Angeboten und den hier beschriebenen Bedingungen persönlich oder telefonisch während unserer Öffnungszeiten.

● **Beschwerden**

Ihre Zufriedenheit ist uns sehr wichtig! Wenn eine Veranstaltung nicht gänzlich zu Ihrer Zufriedenheit verläuft oder Sie aus einem anderen Grund eine Beschwerde an uns richten möchten, so ist dies immer während unserer Bürozeiten oder schriftlich möglich. Im Rahmen unseres Beschwerdemanagements ist der Umgang mit Beschwerden geregelt, so dass wir jede Anregung gerne entgegennehmen und professionell verarbeiten.

● **Haftung**

Für Verluste, bei Unfällen oder Schäden jedweder Art sowie Verspätungen oder sonstigen Unregelmäßigkeiten übernehmen wir keine Haftung. Die TeilnehmerInnen nehmen an allen Veranstaltungen auf eigene Gefahr teil. Dies bezieht sich auch auf An- und Abreisen.

● **Datenschutz**

Die auf dem Anmeldeformular erhobenen Daten werden zum Zweck der Organisation und Veranstaltungsdurchführung elektronisch verarbeitet und müssen maximal 10 Jahre lang zu Prüfpurposes gespeichert werden. Alle Beschäftigten verpflichten sich zur Einhaltung der Bestimmungen des Datenschutzgesetzes. Zur Durchführung von Seminaren werden Namen, Vornamen und Anschriften an Hotels und Tagungshäuser weitergegeben, die für die Leistungserbringung (Unterkunft und Verpflegung) benötigt werden. Grundsätzlich werden keine TeilnehmerInnen-Daten an Institutionen, Einrichtungen oder Firmen weitergegeben.

● **Wirksamkeit der Geschäftsbedingungen**

Unsere Geschäftsbedingungen sind wirksam und werden in der hier beschriebenen Form angewendet. Bei einer Änderung einer einzelnen Bedingung bleiben die übrigen Klauseln wirksam.

Hildegard Reuters

pädagogische Mitarbeiterin
Telefon: 0281 / 3 38 95-64
reuters.fbs@awo-kv-wesel.de

Sevim Bozali

pädagogische Mitarbeiterin
Telefon: 0281 / 3 38 95-33
bozali.fbs@awo-kv-wesel.de

Heike Hering

Qualitätsbeauftragte und Verwaltung
Telefon: 0281 / 3 38 95-31
hering.fbs@awo-kv-wesel.de

Meike Nienhaus

Leitung
Telefon: 0281 / 3 38 95-32
nienhaus.fbs@awo-kv-wesel.de

Fax: 0281 / 3 38 95-62



Aydın, Şafak
 Acar, Nadirie
 Bahrenberg, Inge
 Baumgart, Eva-Maria
 Baumert, Yasmin
 Bayraktar, Bilgenur
 Bensch, Ingrid
 Bergmann, Bianca
 Beyreuther, Uschi
 Biesemann, Michael
 Börgers, Christina
 Bonieck, Annette
 Bonk, Thomas
 Borchardt, Ilka
 Brohl, Alexa
 Cappell, Doris
 Cissé, Cathy
 Daniels, Kurt
 Ebling, Monika
 Eckhardt, Hanne
 Flücken-Lenninger, Claudia
 Franzen, Markus
 Gentek, Helga
 Goertz, Andrea
 Gonschorek, Elke
 Grande-Oendorp, Simone
 Greupner, Elisabeth
 Groß-Thomas, Cornelia
 Grübner, Anne
 Haubold, Antje
 Heilmann, Christa
 Held, Carsten
 Hering, Christoph
 Hering, Heike
 Höffken, Kathrin
 Hölzle, Markus
 Holtkamp, Sigrid
 Holzwarth, Regelind
 Hoogen, Andrea
 Hübbers, Mareike
 Jansen, Klaus
 Koç, Asiye
 Kramer, Karin
 Krebs, Anja

Lachmann, Karoline
 Lackmann, Daniela
 Loosen, Melanie
 Manderfeld, Yvonne
 Marschner, Deborah
 Mathias, Beate
 Meesters, Solweig
 Muschalik, Jürgen
 Nienhaus, Meike
 Nöthen, Anne
 Obermann, Katja
 Overhoff, Iris
 Panzok, Sylvia
 Paredes, Petra
 Peil, Maureen
 Penk, Gerda
 Peter, Antje
 Rademacher, Elke
 Reinhold, Heiko
 Reuters, Hildegard
 Ritter, Nicole
 Rosenthal, Barbara
 Salomon, Edith
 Savoia, Camela
 Scheffer, Marc
 Schilling, Esther
 Schmellenkamp, Margarete
 Schüler, Barbara
 Schürmann, Renate
 Schulte-Bunert, Burgunda
 Şimşek, Fahri Özdilek
 Sommer, Otto
 Sonnen, Mihajlo
 Stiers, Doris
 Török, Gisela
 Volks, Ursula
 Wagner, Anja
 Walbrunn, Stephanie
 Warzecha, Irina
 Weiß, Marlis
 Wieckhorst, Yannik
 Yıldırım, Nurcan
 Zaman, Bilgenur
 Zgorecki, Sven
 Zenge-Wesendonk, Thomas

● Veranstaltungsräume und Kontaktadressen in den Ortsvereinen im AWO Kreisverband Wesel e.V.

AWO Ortsverein Wesel

*Kaiserring 12-14, 46483 Wesel
 Leitung: Hanne Eckhardt
 Telefon: 0281 / 338 95 90
 E-Mail: awo-ov-wesel@web.de*

AWO Ortsverein Feldmark

*Treffpunkt Feldmark
 Dorotheenweg 2, 46483 Wesel
 Leitung: Hanne Eckhardt,
 Elisabeth Greupner
 Telefon: 0281 / 338 95 90
 E-Mail: awo-ov-wesel@web.de*

AWO Ortsverein Hamminkeln

*Am Koppelgarten 20
 46499 Hamminkeln
 Leitung: Udo Scholz (stv. Vorsitzender)
 Telefon: 02852 / 3883
 E-Mail: awo-hamminkeln@gmx.de*

AWO Ortsverein Moers


*Fritz-Büttner-Begegnungsstätte
 Bonifatiusstraße 72
 47441 Moers-Asberg
 Leitung: Sandra Janßen
 Telefon: 02841 / 50 53 43
 E-Mail: awo-at-asberg@gmx.de*

AWO Ortsverein Neukirchen-Vluyn

*Oskar-Kühnel-Haus
 Max-von-Schenkendorf-Straße 9
 47506 Neukirchen-Vluyn
 Leitung: Joachim Rupprecht
 Telefon: 02845 / 42 30 (Dienstag Vormittag,
 Donnerstag Nachmittag)
 E-Mail: awo-nv@t-online.de*



Auch Ihre Mutter würde es wollen.
Die Sparkassen-Altersvorsorge.

 Sparkassen
im Kreis Wesel

Tun Sie es Ihrer Mutter zuliebe. Und vor allem sich selbst. Mit einer Sparkassen-Altersvorsorge entwickeln wir gemeinsam mit Ihnen ein auf Ihre individuellen Bedürfnisse zugeschnittenes Vorsorgekonzept und zeigen Ihnen, wie Sie alle privaten und staatlichen Fördermöglichkeiten optimal für sich nutzen. Vereinbaren Sie jetzt ein Beratungsgespräch in Ihrer Geschäftsstelle oder informieren Sie sich unter www.sparkasse.de. **Wenn's um Geld geht - Sparkasse.**

Der Bauch wächst und wächst. Glück und Ängste wechseln sich ab. Es gibt viel zu organisieren und zu gestalten, in der Partnerschaft oder mit Geschwisterkindern des Babys, zu fühlen und zu besprechen. Die große Frage ist: wie wird das Leben mit diesem Kind oder Kindern bei Mehrlingsgeburten aussehen? Mit unserer Veranstaltungsserie möchten wir Sie mit verschiedenen Angeboten in dieser bedeutenden Lebenssituation begleiten und unterstützen.

● Hallo werdende Eltern

Voller Spannung erwarten Sie Ihr Kind. Viele Fragen, Ängste und Freuden wechseln sich ab. Was ändert sich, wo soll das Kind zur Welt kommen, was braucht das Kind, was brauchen die Eltern? Unter fachkundiger Leitung einer Hebamme sind Sie eingeladen, frei und ungezwungen Fragen zu stellen und andere Eltern kennen zu lernen.

● **Wesel:** *AWO Lern- und Spielstube, Tiergartenstr. 93*

Leitung: Mareike Hübbers, examinierte Hebamme

Kurs A 740.07, Samstag 9.3.2013

13–14.30 Uhr, 2 UStd, Kosten: 8,00 € pro Paar

Kurs C 740.07, Samstag 12.10.2013

13–14.30 Uhr, 2 UStd, Kosten: 8,00 € pro Paar

● Babys in die Welt tragen

Im Tragetuch oder -sack fühlt sich das Baby geborgen wie in Mamas Bauch. Die Wärme, Enge und der Herzschlag fördern sein Wohlbefinden. Es hilft Spannungen abzubauen oder auch bei quälenden Blähungen. Wir informieren in einer Abendveranstaltung, welche verschiedenen Tragesysteme es gibt (Tragetuch oder Tragesack), über verschiedene Wickeltechniken des Puckens (mit Tuch oder SwaddleMe) und welche Erfahrungen mit diesen gemacht wurden. Zudem besteht die Möglichkeit, einzelne Trage-techniken auszuprobieren! Günstig ist es,

die Kenntnisse möglichst früh anzuwenden. Deswegen richtet sich der Kurs an werdende Eltern und Eltern mit wenigen Wochen alten Babys.

● **Wesel:** *Familienbildungsstätte, Kaiserring 12–14*

Leitung: Meike Nienhaus,

Dipl. Sozialwissenschaftlerin

Kurs A 630.63, Donnerstag 31.1.2013

18–19.30 Uhr, 1 x 2 UStd, Kosten: 10,00 € pro Paar

Kurs C 630.63, Donnerstag 28.11.2013

18–19.30 Uhr, 1 x 2 UStd, Kosten: 10,00 € pro Paar

● Ich habe ein Geschwisterchen

Wenn ein neues Familienmitglied das Familienleben bereichert, geht dies nicht nur mit der Veränderung des familiären Alltags einher, sondern das nun „große“ Geschwisterkind erlebt eine Veränderung in der Rollenverteilung. Dieser Abend soll allen Eltern Informationen an die Hand geben, wie sie Kinder auf das neue Familienmitglied vorbereiten können, wie auf Veränderungen des Verhaltens größerer Geschwister reagiert werden kann und wie sie in der Rolle der Eltern allen Kindern gerecht werden, ohne dass die Familienatmosphäre darunter leidet.

● **Wesel:** *Familienbildungsstätte, Kaiserring 12–14*

Infos: Hildegard Reuters, Tel. 0281 / 3 38 95 31

Kurs C 630.201, Mittwoch 25.9.2013

19.30–21.45 Uhr, 3 UStd, Kosten: 8,75 € pro Person

Kurse der Lotte-Lemke-Familienbildungsstätte finden statt in:
Wesel, Hamminkeln, Mehrhoog,
Dinslaken, Moers, Sonsbeck,
Wallach, Xanten, Lüttingen,
Kamp-Lintfort und Rheinberg.

● Ungewollt kinderlos – Gruppe für Paare mit Kinderwunsch



Kinderlose Paare gehen mit dem Gefühl durch die Welt, dass nur Schwangere durch die Stadt laufen, Freunde über nichts anderes reden und die eigene Wohnung so leer bleibt. Welche Möglichkeiten kommen in Frage, um ein Kind zu bekommen? Im Austausch mit Anderen können Sie auf emotionaler Ebene Kraft tanken, Ängste loslassen und neue Hoffnung schöpfen.

● **Wesel:** Familienbildungsstätte, Kaiserring 12–14

Leitung: Annette Bonieck, Erzieherin

Kurs A 740.09, Mittwoch 20.3.2013

18–20.15 Uhr, 3 UStd, Kosten: 7,50 € pro Paar

Kurs B 740.09, Mittwoch 26.6.2013

18–20.15 Uhr, 3 UStd, Kosten: 7,50 € pro Paar

Kurs C 740.09, Mittwoch 16.10.2013

18–20.15 Uhr, 3 UStd, Kosten: 7,50 € pro Paar

Ihr Wunschkurs fehlt noch?

Sprechen Sie uns an, welches
Angebot Sie interessiert.

Telefon: 02 81 / 3 38 95 31

Neu!

Mit Elternstart NRW können Mütter und Väter die „Sprache“ des Babys besser verstehen, die Entwicklung ihres Kindes im ersten Jahr bewusster erleben, sich mit anderen Eltern austauschen. Mit Elternstart NRW bekommen Mütter und Väter Anregungen und Tipps für den Familienalltag mit einem Baby, mehr Sicherheit in der Elternrolle, einen Zugang zu weiteren Angeboten der Familienbildung, Informationen über andere Unterstützungsleistungen für Kinder und Familien.

Schnuppern Sie in unseren Kursen und Treff's: PEKiP, Baby-Club, Schnullerbande, Spielgruppe...

Elternstart-Kurse sind kostenlos.

Seit April 2012 bieten wir Elternstart NRW an. Die Finanzierung für die einmalige kostenfreie Teilnahme an zehn Unterrichtsstunden übernimmt das Land NRW*. Elternstart NRW wird von uns in Kursen angeboten und als offener Treff. In Elternstart NRW werden die Fragen aufgegriffen, die die Eltern mitbringen. In einer internen Fortbildung haben wir unsere Kursleitungen speziell geschult. Elternstart NRW bieten wir kreisweit in Kooperation mit zahlreichen Familienzentren und anderen Ihnen vertrauten Einrichtungen an. Rufen Sie uns an, wir beraten Sie gerne über „Elternstart NRW“ vor Ihrer Haustür! Tel.: 0281 / 3389531

*Voraussetzung für die Gebührenübernahme ist die Bewilligung des Landes NRW für 2013, die bei Drucklegung noch nicht vorlag.



● PEKiP

Spielen und Bewegung für Säuglinge im ersten Lebensjahr mit ihren Eltern nach dem Prager-Eltern-Kind-Programm. Mütter und / oder Väter können das Kind ab der 6. bis 8. Lebenswoche beim Spiel und bei seinen Bewegungen begleiten. Die Bewegungsansätze des Kindes werden durch vielfältige Anregungen auf natürliche Weise unterstützt.

Bei den Gruppentreffen können Kontakte zu anderen Eltern und ihren Kindern geknüpft und aktuelle Probleme besprochen werden.

● **Wesel:** Familienbildungsstätte, Kaiserring 12-14

Infos: Hildegard Reuters, Tel. 0281 / 3 38 95 64

Kurs A 601.05, Mittwoch 16.1.-10.07.2013

9.45-11.15 Uhr, 23 x 2 UStd + 2 EA, Kosten: 134,35 €

Ratenzahlung: 31.1. / 30.4. / 3.6.2013: je 44,80 €

Kurs C 601.05, Mittwoch 18.9.-11.12.2013

9.45-11.15 Uhr, 11 x 2 UStd + 1 EA, Kosten: 65,75 €

Kurs A 601.11, Mittwoch 16.1.-10.07.2013

17-18.30 Uhr, 23 x 2 UStd + 2 EA, Kosten: 134,35 €

Ratenzahlung: 31.1. / 30.4. / 3.6.2013: je 44,80 €

Kurs C 601.11, Mittwoch 18.9.-11.12.2013

17-18.30 Uhr, 11 x 2 UStd + 1 EA, Kosten: 65,75 €

Kurs A 601.07, Donnerstag 17.1.-11.07.2013

9.15-10.45 Uhr, 22 x 2 UStd + 2 EA, Kosten: 127,00 €

Ratenzahlung: 31.1. / 30.4.2013: je 63,50 €

Kurs C 601.07, Donnerstag 19.9.-12.12.2013

9.15-10.45 Uhr, 10 x 2 UStd + 1 EA, Kosten: 60,85 €

● **Rheinberg / Wallach:** AWO Familienzentrum

Wallach Turnhalle, Gathstraße 8a

Leitung: Melanie Loosen, Erzieherin,

zertifizierte PEKiP-Gruppenleiterin

Kurs A 602.01, Dienstag 15.1.-9.7.2013

9-10.30 Uhr, 22 x 2 UStd + 2 EA, Kosten: 127,00 €

Ratenzahlung: 31.1. / 30.4.2013: je 63,50 €

Kurs C 602.01, Dienstag 17.9.-10.12.2013

9-10.30 Uhr, 11 x 2 UStd + 1 EA, Kosten: 65,75 €

Kurs A 602.03, Dienstag 15.1.-9.7.2013

10.45-12.15 Uhr, 23 x 2 UStd + 2 EA, Kosten: 127,00 €

Ratenzahlung: 31.1. / 30.4. 2013: je 63,50 €

Kurs C 602.03, Dienstag 17.9.-10.12.2013

10.45-12.15 Uhr, 11 x 2 UStd + 1 EA, Kosten: 65,75 €

Ab März 2013 bieten wir in Xanten und Lüttingen neue PEKiP-Kurse mit einer zertifizierten Gruppenleitung an. Bitte melden Sie sich bei Interesse unter 0281 / 3 38 95 64.

● **Baby-Club**

Spielen und Bewegung für Säuglinge im ersten Lebensjahr mit ihren Eltern. Mütter und / oder Väter können das Kind ab der 6. bis 8. Lebenswoche beim Spiel und bei seinen Bewegungen begleiten. Die Bewegungsansätze des Kindes werden durch vielfältige Anregungen auf natürliche Weise unterstützt. Bei den Gruppentreffen können Kontakte zu anderen Eltern und ihren Kindern geknüpft und aktuelle Probleme besprochen werden.

● **Mehrhoog:** AWO Familientreff, Bahnhofstraße 5 Leitung: Daniela Lackmann, Erzieherin

Kurs A 603.05, Mittwoch 15.1.-9.7.2013

15.30-17 Uhr, 22 x 2 UStd + 2 EA, Kosten: 97,00 €

Ratenzahlung: 31.1. / 30.4.2013: je 48,50 €

Kurs C 603.05, Mittwoch 17.9.-10.12.2013

15.30-17 Uhr, 11 x 2 UStd + 1 EA, Kosten: 50,75 €

Kurs A 603.04, Dienstag 15.1.-9.7.2013

10.40-12.10 Uhr, 22 x 2 UStd + 2 EA, Kosten: 97,00 €

Ratenzahlung: 31.1. / 30.4.2013: je 48,50 €

Kurs C 603.04, Dienstag 17.9.-10.12.2013

10.40-12.10 Uhr, 11 x 2 UStd + 1 EA, Kosten: 50,75 €



© Jamey Ekins - Fotolia.com

Startchancen – frühe Hilfen für Schwangere, Eltern mit Säuglingen und Familien mit Kleinkindern

- Sie erwarten ein Kind und wollen ihm die besten Startchancen geben!
 - Der Alltag mit Ihrem Baby ist schön, aber nicht immer einfach!
 - Wir helfen Ihnen überall dort, wo Sie Hilfestellung wünschen!
- Wir bieten während der Schwangerschaft und nach der Geburt ihres Kindes:
- Unterstützung
 - Beratung
 - Begleitung
 - Austausch
 - Vermittlung
- Alle Gespräche werden vertraulich behandelt und sind kostenlos!

Sprechen Sie uns an!
Startchancen gibt es flächendeckend im Kreis Wesel an vier Standorten:

Dinslaken, Hünxer Str. 37
für Dinslaken, Voerde, Hünxe
Silke Liß
Tel: 02064 / 62 18 15
Mobil: 01577 / 130 02 82

Moers, Talstraße 12
für Moers, Neukirchen-Vluyn
Barbara Schwanitz
Tel: 02841 / 735 88
Mobil: 01577 / 469 53 78

Wesel, Kaiserring 12–14
für Wesel, Hamminkeln,
Schermbeck
Lucia von Harten
Tel: 0281 / 338 95 41
Mobil: 0175 / 483 14 34

Xanten, Heinrich-Lensing-Str. 1
für Xanten, Alpen, Sonsbeck,
Rheinberg
Liz van Schyndel
Tel: 02801 / 988 54 62
Mobil: 01577 / 646 38 34

- **Xanten:** AWO Familienzentrum,
Heinrich-Lensing-Straße 1
Kurs A 608.09, Mittwoch 16.1.–10.7.2013
10.30–12 Uhr, 23 x 2 UStd + 2 EA, Kosten: 100,70 €
Ratenzahlung: 31.1. / 30.4.2013: je 50,35 €
Kurs C 608.09, Mittwoch 18.9.–11.12.2013
10.30–12 Uhr, 11 x 2 UStd + 1 EA, Kosten: 50,75 €

- Infos: Hildegard Reuters, Tel. 0281 / 3 38 95 64
- Kurs A 608.10, Donnerstag 17.1.–11.7.2013**
9.30–11 Uhr, 22 x 2 UStd + 2 EA, Kosten: 97,00 €
Ratenzahlung: 31.1. / 30.4.2013: je 48,50 €
Kurs C 608.10, Donnerstag 19.9.–12.12.2013
9–10.30 Uhr, 10 x 2 UStd + 1 EA, Kosten: 47,05 €

- **Eltern-Kind Spielgruppe Startchancen**
Unter Anleitung einer erfahrenen Erzieherin treffen sich Eltern und Kinder einmal wöchentlich vormittags. Mit viel Spaß wird gemeinsam gespielt, gesungen und getobt. Die Eltern tauschen sich über Fragen des Zusammenlebens mit Kindern aus wie Entwicklung, Erziehung, Gesundheit und Ernährung.

- **Wesel:** Familienbildungsstätte, Kaiserring 12–14,
Infos: Lucia von Harten, Tel. 0281 / 3 38 95 41
oder 0175 / 4 83 14 34
Gruppe 1, Montag 10–11.30 Uhr
Gruppe 2, Mittwoch 10–11.30 Uhr

● **Interkulturelle Krabbelgruppe**

Die Welt und andere Babys entdecken, fühlen, sich bewegen – all diese Erfahrungen können Babys in der interkulturellen Krabbelgruppe sammeln. Die Gruppe lädt Mütter mit und ohne Migrationshintergrund mit ihren Babys ein. Für Sie besteht die Möglichkeit, mit anderen Eltern ins Gespräch zu kommen, Erfahrungen auszutauschen, Kontakte zu knüpfen und Anregungen zur altersgerechten Förderung ihrer Kinder zu erhalten.

● **Wesel:** AWO Lern- und Spielstube, Tiergartenstr. 93
 Infos: Hildegard Reuters, Tel. 0281 / 3 38 95 64

Kurs A 604.04, Mittwoch 30.1.–3.7.2013

9–10.30 Uhr, 20 x 2 UStd + 2 EA, Kosten: 89,60 €

Ratenzahlung: 31.1. / 30.4.2013: je 44,80 €

Kurs C 604.04, Mittwoch 18.9.–11.12.2013

9–10.30 Uhr, 11 x 2 UStd + 1 EA, Kosten: 50,75 €

● **Dinslaken:** In Kooperation mit dem AWO

Familienzentrum Teerstraße 2

Anmeldung: Familienbildungsstätte, Kaiserring 12–14,
 Wesel, Tel. 0281 / 3 38 95 31

Anmeldungen nehmen ebenfalls entgegen:

AWO Familienzentrum Teerstraße, Tel. 02064 / 37 346

oder Silke Liz, Startchancen, Tel. 02064 / 621815

Leitung: Nadiré Acar

Kurs A 601.17, Donnerstag 17.1.–11.7. 2013

10–11.30 Uhr, 22 x 2 UStd + 2EA, kostenlos

Kurs C 601.17, Donnerstag 19.9.–12.12.2013

10–11.30 Uhr, 10 x 2 UStd + 1EA, Kostenlos



Unser beliebtestes Foto 2012: Die Weseler Schnullerbande.
 Danke für alle Glückwünsche zum 30. Jubiläum!

● **Schnullerbande**

Für Eltern von 7 bis 15 Monate alten Babys

Durch spielerische Bewegung, Fühlen, Hören und Berührt-werden begreifen Babys die Welt. Diese „einfachen“ Erfahrungen sind der Grundstein zur gesunden Entwicklung. In diesem Kurs werden die Kleinen mit entsprechenden Spiel-, Bewegungs- und Sinnesanregungen gefördert. Gemeinsam wird gespielt, gebastelt und Neues entdeckt. Viele dieser Anregungen laden Eltern und Kinder zum Nachmachen zu Hause ein! Der Kurs bietet zudem Raum, zum Erfahrungsaustausch über schlaflose Nächte, Koch- und Ausflugstipps, usw.

● **Wesel:** AWO Lern- und Spielstube, Tiergartenstr. 93
 Leitung: Sabrina Büge, Erzieherin

Kurs A 611.05, Mittwoch 16.1.–20.3.2013

9–10.30 Uhr, 10 x 2 UStd + 1 EA, Kosten: 47,05 €

Kurs B 611.05, Mittwoch 10.4.–10.7.2013

9–10.30 Uhr, 13 x 2 UStd + 1 EA, Kosten: 58,15 €

Kurs C 611.05, Mittwoch 18.9.–11.12.2013

9–10.30 Uhr, 11 x 2 UStd + 1 EA, Kosten: 50,75 €

● MINI-CLUB

Der Spielkreis für 1–2jährige bietet den Kindern die Möglichkeit, ihre Umwelt zu entdecken und Kontakte zu knüpfen. Am besten geht das in diesem Alter, wenn die Mütter oder Väter dabei sind. Es vermittelt ihnen ein Gefühl des Vertrauens und der Geborgenheit. Neben gemeinsamen Spielangeboten, dem Ausprobieren neuer Materialien, Kreis-, Sing- und Fingerspielen steht das freie Spiel im Vordergrund. Das Kind lernt durch diese frühen sozialen Kontakte innerhalb einer Gruppe zu spielen, zu teilen und Konflikte zu bewältigen. Die Eltern können in der Gruppe Erfahrungen austauschen, Sorgen ansprechen, zusammen nach möglichen Veränderungen suchen und (Erziehungs-)Fragen diskutieren. Ein Elternabend pro Semester bietet Zeit ein Thema zu vertiefen.

● **Wesel:** AWO Lern- und Spielstube, Tiergartenstr. 93
Infos: Hildegard Reuters, Tel. 0281 / 3 38 95 64

Kurs A 605.11, Montag 14.1.–8.7.2013

9–10.30 Uhr, 22 x 2 UStd + 2 EA, Kosten: 97,00 €
Ratenzahlung: 31.1. / 30.4.2013: je 48,50 €

Kurs C 605.11, Montag 16.9.–9.12.2013

9–10.30 Uhr, 11 x 2 UStd + 1 EA, Kosten: 50,75 €

Kurs A 605.14, Montag 14.1.–8.7.2013

10.40–12.10 Uhr, 22 x 2 UStd + 2 EA, Kosten: 97,00 €
Ratenzahlung: 31.1. / 30.4.2013: je 48,50 €

Kurs C 605.14, Montag 16.9.–9.12.2013

10.40–12.10 Uhr, 11 x 2 UStd + 1 EA, Kosten: 50,75 €

Mini-Club für Berufstätige

Für Berufstätige bieten wir in Wesel zwei Mini-Clubs im Nachmittagsbereich an, damit auch diese einen Spielkreis mit ihren 1–2jährigen Kindern besuchen können.

● **Wesel:** AWO Lern- und Spielstube, Tiergartenstr. 93
Infos: Hildegard Reuters, Tel. 0281 / 3 38 95 64

Kurs A 605.12, Montag 14.1.–8.7.2013

16.30–18 Uhr, 22 x 2 UStd + 2 EA, Kosten: 97,00 €
Ratenzahlung: 31.1. / 30.4.2013: je 48,50 €

Kurs C 605.12, Montag 16.9.–9.12.2013

16.30–18 Uhr, 11 x 2 UStd + 1 EA, Kosten: 50,75 €

Leitung: Barbara Rosenthal

Kurs A 605.13, Mittwoch 16.1.–3.7.2013

17–18.30 Uhr, 19 x 2 UStd + 2 EA, Kosten: 85,90 €
Ratenzahlung: 31.1. / 30.4.2013: je 42,95 €

Kurs C 605.13, Mittwoch 18.9.–4.12.2013

17–18.30 Uhr, 10 x 2 UStd + 1 EA, Kosten: 47,05 €

● **Mehrhoog:** AWO Familientreff, Bahnhofstraße 5
Infos: Hildegard Reuters, Tel. 0281 / 3 38 95 64

Kurs A 606.01, Freitag 18.1.–12.7.2013

15–16.30 Uhr, 22 x 2 UStd + 2 EA, Kosten: 97,00 €
Ratenzahlung: 31.1. / 30.4.2013: je 48,50 €

Kurs C 606.01, Freitag 20.9.–13.12.2013

15–16.30 Uhr, 11 x 2 UStd + 1 EA, Kosten: 50,75 €

Leitung: Daniela Lackmann, Erzieherin

Kurs A 606.08, Dienstag 15.1.–9.7.2013

9–10.30 Uhr, 22 x 2 UStd + 2 EA, Kosten: 97,00 €
Ratenzahlung: 31.1. / 30.4.2013: je 48,50 €

Kurs C 606.08, Dienstag 17.9.–10.12.2013

9–10.30 Uhr, 11 x 2 UStd + 1 EA, Kosten: 50,75 €



Kreisverband Wesel e.V.
www.awo-kv-wesel.de

● **Sonsbeck:** AWO Familienzentrum, Copray 30

Infos: Hildegard Reuters, Tel. 0281 / 3 38 95 64

Kurs A 613.07, Mittwoch 16.1.–10.7.2013

9.30–11 Uhr, 23 x 2 UStd + 2 EA, Kosten: 100,70 €

Ratenzahlung: 31.1. / 30.4.2013: je 50,35€

Kurs C 613.07, Mittwoch 18.9.–11.12.2013

9.30–11 Uhr, 11 x 2 UStd + 1 EA, Kosten: 50,75 €

● **Xanten:** AWO Familienzentrum,

Heinrich-Lensing-Str. 1

Infos: Hildegard Reuters, Tel. 0281 / 3 38 95 64

Kurs A 608.02, Dienstag 15.1.–9.7.2013

9–10.30 Uhr, 22 x 2 UStd + 2 EA, Kosten: 97,00 €

Ratenzahlung: 31.1. / 30.4.2013: je 48,50 €

Kurs C 608.02, Dienstag 17.9.–10.12.2013

9–10.30 Uhr, 11 x 2 UStd + 1 EA, Kosten: 50,75 €

Kurs A 608.03, Donnerstag 17.1.–11.7.2013

16–17.30 Uhr, 22 x 2 UStd + 2 EA, Kosten: 97,00 €

Ratenzahlung: 31.1. / 30.4.2013: je 48,50 €

Kurs C 608.03, Donnerstag 19.9.–12.12.2013

16–17.30 Uhr, 10 x 2 UStd + 1 EA, Kosten: 47,05 €

Kurs A 608.07, Dienstag 15.1.–9.7.2013

10.30–12 Uhr, 22 x 2 UStd + 2 EA, Kosten: 97,00 €

Ratenzahlung: 31.1. / 30.4.2013: je 48,50 €

Kurs C 608.07, Dienstag 17.9.–10.12.2013

10.30–12 Uhr, 11 x 2 UStd + 1 EA, Kosten: 50,75 €

● **Lüttingen:** AWO Kindergarten, Lüttinger Str. 31

Infos: Hildegard Reuters, Tel. 0281 / 3 38 95 64

Kurs A 607.01, Montag 14.1.–8.7.2013

14.30–16 Uhr, 22 x 2 UStd + 2 EA, Kosten: 97,00 €

Ratenzahlung: 31.1. / 30.4.2013: je 48,50 €

Kurs C 607.01, Montag 16.9.–9.12.2013

14.30–16 Uhr, 11 x 2 UStd + 1 EA, Kosten: 50,75 €

Kurs A 607.05, Montag 14.1.–8.7.2013

16.15–17.45 Uhr, 22 x 2 UStd + 2 EA, Kosten: 97,00 €

Ratenzahlung: 31.1. / 30.4.2013: je 48,50 €

Kurs C 607.05, Montag 16.9.–9.12.2013

16.15–17.45 Uhr, 11 x 2 UStd + 1 EA, Kosten: 50,75 €

Unsere Abteilung

Gartenlandschaftsbau

ist für Ihre Aufträge bereit. Wir schneiden Hecken, graben Gärten um, pflastern und gestalten Teichanlagen nach Ihren Wünschen. **Wir packen es an!**

Sie erreichen uns über Herrn Götz Persch unter Tel. 0170 / 5 65 13 09.

Wir, die AWO-Plus, bieten auch

Hauswirtschaftliche Dienste

in Form von Reinigung von Privathäusern, halten, familienunterstützende Dienste sowie Erledigung kleinerer Reparaturen und vieles mehr an.

Wir helfen Ihnen gerne!

Hauswirtschaftliche Dienste können unter Tel. 02841 / 88 44 815 erfragt werden.

● **Rheinberg / Wallach:**

AWO Familienzentrum, Gathstraße 8a

Infos: Hildegard Reuters, Tel. 0281 / 3 38 95 64

Kurs A 609.01, Donnerstag 17.1.–11.7.2013

9.30–11 Uhr, 22 x 2 UStd + 2 EA, Kosten: 97,00 €

Ratenzahlung: 31.1. / 30.4.2013: je 48,50 €

Kurs C 609.01, Donnerstag 19.9.–12.12.2013

9.30–11 Uhr, 10 x 2 UStd + 1 EA, Kosten: 47,05 €

● **Dinslaken:** AWO Familienzentrum, Teerstr. 2

Leitung: Nadiriye Acar, Erzieherin, TAFF-Trainerin

Kurs A 610.01, Montag 14.1.–15.7.2013

9.30–11 Uhr, 23 x 2 UStd, kostenfrei

Kurs C 610.01, Montag 16.9.–16.12.2013

9.30–11 Uhr, 12 x 2 UStd, kostenfrei

Dieser Kurs ist als kostenfreies Angebot für Familien im Stadtteil geplant.

Neu!

Neu!

● **MAXI-CLUB**

Im Maxi-Club können Eltern und Kinder Trennungsängste abbauen und das „Loslassen“ üben. Ein- bis zweimal pro Woche gibt es in der Eltern-Kind-Gruppe freies Spiel und altersgemäße Bastel-, Sing- und Kreis-spielangebote. Die Kinder sollten 2 bis 3 Jahre alt sein. Behutsam und sensibel probieren sie immer wieder eine Spielzeit ohne Eltern aus. Die Eltern tauschen sich aus, wie der Loslösungsprozess für sie verläuft. Entwicklungs- und Erziehungsfragen sind ebenso Thema wie die Vereinbarung von Familie und Beruf. Die Eltern werden in die Gruppenarbeit integriert, ein Elternabend pro Kurs dient dem zusätzlichen Informationsaustausch.

● **Wesel:** AWO Lern- und Spielstube, Tiergartenstr. 93

Leitung: Esther Schilling, Erzieherin

Kurs A 611.03, 15.1.–11.7.2013

jeweils dienstags und donnerstags, 9–12 Uhr

44 x 4 UStd + 2 EA, Kosten: 286,50 €

Ratenzahlung: 31.1./28.2./30.4./3.6./1.7.2013: je 57,30 €

Kurs C 611.03, 17.9.–12.12.2013

jeweils dienstags und donnerstags, 9–12 Uhr

21 x 4 UStd + 1 EA, Kosten: 139,35 €

Ratenzahlung: 30.9. / 31.10. / 29.11.2013: je 46,45 €

Infos: Hildegard Reuters, Tel. 0281 / 3 38 95 64

Kurs A 611.07, Freitag 18.1.–12.7.2013

9–12 Uhr, 22 x 4 UStd + 2 EA, Kosten: 150,20 €

Ratenzahlung: 31.1. / 28.2. / 30.4.2013: je 50,05 €

Kurs C 611.07, Freitag 20.9.–13.12.2013

9–12 Uhr, 11 x 4 UStd + 1 EA, Kosten: 77,30 €

Ratenzahlung: 30.9. / 31.10.2013: je 38,65 €

● **Mehrhoog:** AWO Familientreff, Bahnhofstraße 5

Leitung: Simone Grande-Oendorp, Erzieherin

Kurs A 612.03, 16.1.–11.7.2013

jeweils mittwochs und donnerstags, 9–12 Uhr

45 x 4 UStd + 2 EA, Kosten: 292,75 €

Ratenzahlung: 31.1./28.2./30.4./3.6./1.7.2013: je 58,55 €

Kurs C 612.03, 18.9.–12.12.2013

jeweils mittwochs und donnerstags, 9–12 Uhr

21 x 4 UStd + 1 EA, Kosten: 139,35 €

Ratenzahlung: 30.9. / 31.10. / 30.11.2013: je 46,45 €

Leitung: Silvia Panzok, Erzieherin

Kurs A 612.05, 14.1.–12.7.2013

jeweils montags und freitags, 9–12 Uhr

44 x 4 UStd + 2 EA, Kosten: 286,50 €

Ratenzahlung: 31.1./28.2./30.4./3.6./1.7.2013: je 57,30 €

Kurs C 612.05, 16.9.–13.12.2013

jeweils montags und freitags, 9–12 Uhr

22 x 4 UStd + 1 EA, Kosten: 145,50 €

Ratenzahlung: 30.9. / 31.10. / 29.11.2013: je 48,50 €

● **Sonsbeck:** AWO Familienzentrum, Copray 30

Infos: Hildegard Reuters, Tel. 0281 / 3 38 95 64

Kurs A 613.01, Dienstag 15.1.–9.7.2013

9–11.15 Uhr, 22 x 3 UStd + 2 EA, Kosten: 137,70 €

Ratenzahlung: 31.1. / 30.4. / 3.6.2013: je 45,90 €

Kurs C 613.01, Dienstag 17.9.–10.12.2013

9–11.15 Uhr, 11 x 3 UStd + 1 EA, Kosten: 71,10 €

Ratenzahlung: 30.9. / 31.10.2013: je 35,55 €

● **Xanten:** AWO Familienzentrum, Heinrich-Lensing-Str.1

Infos: Hildegard Reuters, Tel. 0281 / 3 38 95 64

Kurs A 616.03, Donnerstag 17.1.–11.7.2013

9–11.15 Uhr, 22 x 3 UStd + 2 EA, Kosten: 137,70 €

Ratenzahlung: 31.1. / 30.4. / 3.6.2013: je 45,90 €

Kurs C 616.03, Donnerstag 19.9.–12.12.2013

9–11.15 Uhr, 10 x 3 UStd + 1 EA, Kosten: 65,55 €

Kurs A 616.04, Montag 14.1.–8.7.2013

9–11.15 Uhr, 22 x 3 UStd + 2 EA, Kosten: 137,70 €

Ratenzahlung: 31.1. / 30.4. / 3.6.2013: je 45,90 €

Kurs C 616.04, Montag 16.9.–9.12.2013

9–11.15 Uhr, 11 x 3 UStd + 1 EA, Kosten: 71,10 €

Ratenzahlung: 30.9. / 31.10.2013: je 35,55 €



In unserem **Secondhemdchen** bieten wir Ihnen ständig neue Sommer- und Wintergarderobe für Babys, Kinder und Damen. Auch Bücher, Spielsachen und Holzspielzeug gehören zu unserem Sortiment.

Wir freuen uns auf Sie!

Montag bis Mittwoch 9–16 Uhr

Donnerstag und Freitag 9–13 Uhr

Tel. 0281 / 3 38 95 91

Wesel, Kaiserring 12–14

● **Lüttingen:** AWO Kindergarten, Lüttinger Str. 31

Leitung: Andrea Hooogen, Erzieherin

Kurs A 615.01, Montag 14.1.–8.7.2013

9–11.15 Uhr, 22 x 3 UStd + 2 EA, Kosten: 137,70 €

Ratenzahlung: 31.1. / 30.4. / 3.6.2013: je 45,90 €

Kurs C 615.01, Montag 16.9.–9.12.2013

9–11.15 Uhr, 11 x 3 UStd + 1 EA, Kosten: 71,10 €

Ratenzahlung: 30.8. / 30.10.2013: je 40,30 €

Infos: Hildegard Reuters, Tel. 0281 / 3 38 95 64

Kurs A 615.03, Donnerstag 17.1.–11.7.2013

15.30–17.45 Uhr, 22 x 3 UStd + 2 EA, Kosten: 137,70 €

Ratenzahlung: 30.9. / 31.10.2013: je 35,55 €

Kurs C 615.03, Donnerstag 19.9.–12.12.2013

15.30–17.45 Uhr, 10 x 3 UStd + 1 EA, Kosten: 65,55 €

● **Eltern-Kind-Turnen**

Ein Angebot für Mütter, Väter und Kinder von 1,5 bis 3 Jahren. Kinder sind immer in Bewegung und sie freuen sich, wenn die Großen dabei mitmachen. Dieses Kursangebot bietet Bewegungsspiele mit und ohne Musik, Übungen mit Bällen, Tüchern, Kegeln, Luftballons, Trampolin, Langbank...

● **Xanten:** AWO Familienzentrum, Heinrich-Lensing-Str. 1

Leitung: Kathrin Höffken, Übungsleiterin

Kurs A 608.05, Montag 21.1.–18.3.2013

9–9.45 Uhr, 8 x 1 UStd, Kosten: 24,50 €

Kurs B 608.05, Montag 15.4.–8.7.2013

9–9.45 Uhr, 12 x 1 UStd, Kosten: 34,50 €

Kurs C 608.05, Montag 23.9.–9.12.2013

9–9.45 Uhr, 10 x 1 UStd, Kosten: 29,50 €

● **Musikwerkstatt mit Jule**

für Kinder ab 1 ½ Jahren mit ihren Eltern

Zusammen mit unseren Kindern erleben wir die Magie der Klänge. Beim gemeinsamen Singen und Musizieren auf Orffschen Instrumenten und auf Gegenständen, die zum Musikmachen anregen, greifen wir die natürliche Musikalität der Kinder auf. Spielerisch erarbeiten wir kleine Choreografien in der „Mini-Disco“. Der Kurs nimmt positiven Einfluss auf die Entwicklung der Sprache, Fantasie und das Selbstbewusstsein der Kinder.

● **Wesel:** AWO Lern- und Spielstube, Tiergartenstr. 93

Infos: Meike Nienhaus, Sozialwissenschaftlerin

Kurs A 605.10, Dienstag 29.1.–19.3.2013

17–18.30 Uhr, 8 x 2 UStd, Kosten: 32,50 €

Kurs C 605.10, Dienstag 24.9.–26.11.2013

17–18.30 Uhr, 8 x 2 UStd Kosten: 32,50 €

● **Dinslaken:** AWO Familienzentrum, Teerstr. 2

Infos: Meike Nienhaus, Sozialwissenschaftlerin

Kurs A 610.05, Mittwoch 6.2.–10.4.2013

16–17.30 Uhr, 8 x 2 UStd Kosten: 32,50 €

Kurs C 610.05, Mittwoch 25.9.–27.11.2013

16–17.30 Uhr, 8 x 2 UStd Kosten: 32,50 €

Gemeinsam sind wir stark – ein Ausspruch, der für viele Familien immer wichtiger wird. Mit unseren Angeboten in diesem Bereich möchten wir Familien ermutigen, den Spaß an gemeinsamen Unternehmungen wieder zu finden und zu entdecken, was sie in ihrem Familien-Team erreichen können.

● **Drachen bauen und fliegen lassen**

Was ganz Klassisches gemeinsam machen: einen Drachen aus Papier mit echten Holzlatten bauen! Das passiert an einem Samstag und am anderen geht es mit allen Familien auf das Feld in Wesel. Ein „Tauschen und Teilen Picknick“ rundet das Drachensteigen lassen ab.

● **Wesel:** Familienbildungsstätte, Kaiserring 12–14
Leitung: Christoph Hering, Schreiner, Mediengestalter
Kurs C 675.09, Samstag 21.9. und 28.9.2013
14–18 Uhr, 2 x 5 UStd, Kosten: 21,50 € pro Familie
zzgl. Materialkosten

● **Rad-Pannenhilfe**

Lampen, Licht, Dynamo und Reifen können alle Familienmitglieder eigenständig warten und reparieren lernen. Jede Familie bringt ein eigenes Rad mit und macht sich als Team gemeinsam unter Anleitung ans Werk. Das Alter der Kinder sollte mindestens acht Jahre betragen.

● **Wesel:** AWO Fahrradwerkstatt, Kaiserring 12–14
Leitung: Sven Zgorecki
Kurs B 675.11, Freitag 12.4.2013
14–17 Uhr, 4 UStd, Kosten: 11,50 € pro Familie
Kurs C 675.11, Freitag 13.9.2013
14–17 Uhr, 4 UStd, Kosten: 11,50 € pro Familie



● **Ein Tag auf dem Bauernhof für Eltern mit ihren Kindern von 2 bis 6 Jahren**

An diesem Tag verbringen Eltern und Kinder gemeinsam einen erlebnispädagogischen Familientag auf dem Möhrenhof in Xanten. Bei Spielen wie „Bauerngolf“ erkunden die Familien die Umgebung und beim gemeinsamen Bau einer neuen Wohnung für die Hühner wird die Eltern-Kind-Beziehung gestärkt. Zwei Tauschen- und -Teilen Picknicks, bei denen Sie Essen und Trinken selbst mitbringen, bieten Gelegenheit um den Austausch zwischen den Familien zu vertiefen. Für die gemeinsame Zeit am Bach bringen Sie bitte einen Kescher und Wechselsachen mit.

Anmeldungen bis zum 2. April erbeten!

● **Xanten:** Möhrenhof, Mörmterer Str. 7
Leitung: Meike Nienhaus, Dipl. Sozialwissenschaftlerin
Kurs B 675.15, Samstag 4.5.2013, 10–16 Uhr
8 UStd, Kosten: 33,50 € pro Familie (zwei Erwachsene und ein Kind)

● **Familiensamstag für die ganze Familie!**

Monatlich treffen sich interessierte Familien zum gemeinsamen Spielen, Erleben und Austauschen an einem Samstag im Monat.


Hier haben Väter und Mütter, aber auch Singleeltern Gelegenheit, gemeinsam mit ihren Kindern von 0 bis 4 Jahren neue Spiele, Lieder, Reime und Rituale kennen zu lernen und sich mit anderen Eltern über Vereinbarkeit von Beruf und Familie, Gefühle, Arbeitsteilung und vieles mehr auszutauschen.

● **Wesel:** *AWO Lern- und Spielstube, Tiergartenstr. 93*
Leitung: Camela Savoia, Erzieherin und Dipl. Ing.
Kurs A 675.13, Samstag 23.2., 23.3., 27.4.2013
15–18 Uhr, 4 UStd, Kosten: 30,00 € für drei Treffen
(zwei Erwachsene mit mindestens einem Kind)

● **Geo-Caching**
für Familien mit Kindern von 8 bis 12 Jahren
Geo-Caching lässt sich am besten als eine moderne Form der Schatzsuche beschreiben. Weltweit verstecken Menschen kleine Schätze und hinterlassen im Internet Angaben, wie sie diese mit Hilfe eines GPS-Gerätes finden können. Dieser Vormittag bietet die Gelegenheit, Geo-Caching unter Anleitung kennen zu lernen und einmal auszuprobieren. Das Gelände, das Sie begehen werden, liegt bei Xanten. Im Laufe des Tages wechseln Sie mehrfach mit Ihrem Auto den Standort. Bei der Anmeldung bitte Anzahl und Alter der Kinder angeben.

● **Xanten und Umgebung**
Treffpunkt: Malteser Hilfsdienst,
Heinrich-Lensing-Str. 36, Xanten
Leitung: Marc Scheffer, Lehrrettungsassistent
Kurs A 675.07, Samstag, 9.3.2013
10–14.15 Uhr, 5 UStd, Kosten 15,75 € pro Familie
zzgl. 7,50 € Leihgebühr GPS-Gerät
Kurs C 675.07, Samstag, 12.10.2013
10–14.15 Uhr, 5 UStd, Kosten 15,75 € pro Familie
zzgl. 7,50 € Leihgebühr GPS-Gerät

Kinder brauchen Bewegung. Kinder brauchen Väter. Kinder brauchen Zeit für Spiel und Spaß: mit dem Vater oder auch einer anderen männlichen Bezugsperson. Die Väter-Kinder Aktivitäten laden ein zu gemeinsamen Erlebnissen und Abenteuern, die das Vertrauen und die Bindung stärken.

● **Väter-Kinder-Paddeln** 
auf der Niers
für Väter mit ihren Kindern von 3 bis 14 Jahren
Zum Start richten sich Väter und Kinder auf dem Poenenhof, einem Bauernhof in Uedem, ein. Anschließend geht es mit dem Planwagen zur Niers, wo die Paddeltour stattfindet. Ein gemeinsamer Grillabend mit anschließender Übernachtung im Stroh rundet den Tag ab. Je nach Laune wird eine Hofolympiade eingeschoben, die Gemeinschaftsgefühl und Vertrauen stärkt. Eigene Anreise. Leistungen: Planwagenfahrt, Paddeltour, Mittagessen, Grillen, Übernachtung im Stroh und Frühstück.

Anmeldungen bis zum 23. April erbeten!

Kurs B 670.02, Samstag 25.–26.5.2013
16 UStd, Kosten: 135,00 € für Vater + 1 Kind
(ab 3 Jahren), für jedes weitere Kind: 45,00 €
Detaillierte Informationen erhalten Sie zwei Wochen vor der Tour per Post.



● Klettern für Väter und Kinder im Alter von 6 bis 14 Jahren



Nach einer Einführung ins sichere Klettern wagen die Vater-Kind-Teams die ersten Aufstiege. Hürden werden genommen und gestärkt kommen alle wieder auf den Boden zurück. Zwischendurch gibt es immer wieder Austausch untereinander und ein Tauschen-und-Teilen-Picknick der mitgebrachten Speisen. Die Anreise erfolgt eigenständig oder in Fahrgemeinschaften.

Anmeldungen bis zum 31. Januar 2013 erbeten!

Kurs A 670.15, Samstag 2.3.2013, 10–14 Uhr

5 UStd, Kosten: 40,50 € für Vater + 1 Kind
(14,50 € für jedes weitere Kind)

Leitung: Markus Hölzle, Sozialpädagogie

● Mit Papa ins Mittelalter für Väter und Kinder ab 6 Jahren

Gemeinsam mit ihrem Kind haben Väter an diesem Tag die Möglichkeit, eine Reise ins Mittelalter zu unternehmen. Die mittelalterliche Lern- und Spielstadt in Moers stellt hierfür unser Ausflugsziel dar. In mittelalterlichen Kostümen verwandeln sie sich zunächst im Rahmen einer kleinen Führung in Bürger des mittelalterlichen Moers. Darauf werden sie noch kreativ tätig werden und auf mittelalterliche Weise etwas herstellen, das mit nach Hause genommen werden kann.

● **Moers:** Mittelalterliche Lern- und Spielstadt
Ansprechpartner: Yannik Wieckhorst,
Tel. 0281 / 3 38 95 31

Kurs B 670.17, Samstag 8.6.2013

ca. 11–15 Uhr, 5 UStd, Kosten: 13 € für Vater + 1 Kind
(5 € für jedes weitere Kind)



● Waldabenteurer für Väter und Kinder von ca. 5 bis 9 Jahren

Gemeinsam haben Väter und Kinder an diesem Tag die Möglichkeit, den Wald zu erkunden. Es gibt einiges zu entdecken und der Kreativität und Fantasie sind keine Grenzen gesetzt. Im Wald werden Vater und Kind zu Entdeckern und finden gemeinsam verborgene Schätze. Vertrauensspiele stärken die Vater-Kind-Beziehung. Bitte ein kleines Picknick und wetterfeste Kleidung mitbringen.

● **Sonsbeck:** Treffpunkt Tüschewald /
Parkplatz Reichswaldstraße
Infos: Hildegard Reuters, Tel. 0281 / 3 38 95 64
Junizauber

Kurs B 670.09, Samstag 8.6.2013

10–12.15 Uhr, 1 x 3 UStd, Kosten: 13,10 €

Septemberzauber

Kurs C 670.09, Samstag 5.10.2013

10–12.15 Uhr, 1 x 3 UStd, Kosten: 13,10 €

● **Babysitterführerschein**

für Jugendliche zwischen 14 und 18 Jahren

Damit Teens ab 14 Jahren wissen, worauf es beim Babysitten ankommt, bietet dieser Kurs einen Einblick über die Entwicklung von Babys und Kleinkindern, über das Wickeln und Füttern und darüber, wie in Notsituationen reagiert werden muss.

● **Moers:** *Jugendzentrum Henri*

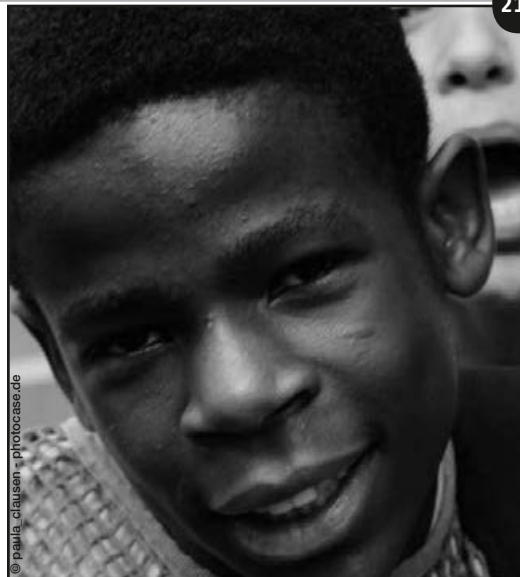
Leitung: Maureen Peil, examinierte Hebamme, Familienhebamme

Kurs A 620.31, Samstag, 16.3.2013

11–16 Uhr, 6 UStd, Kosten: 12,50 €

Kurs C 620.31, Samstag 12.10.2013

11–16 Uhr, 6 UStd, Kosten: 12,50 €



© paula clausen - photocase.de

AWO Kreisverband Wesel Flüchtlingsberatung

Moers, Talstraße 8

Telefon: 02841 / 88 77 652

E-Mail: flbm@awo-kv-wesel.de

Wesel, Kaiserring 12–14

Telefon: 0281 / 338 95 18

E-Mail: flbw@awo-kv-wesel.de

(Termine in versch. Aussenstellen auf Anfrage)

**Wir beraten Menschen, die nach ihrer
Flucht, Gewalt und Unterdrückung oder
politischer Verfolgung aus ihrer Heimat
zu uns gekommen sind. Sie brauchen
Schutz und Hilfe.**

Wir helfen Ihnen mit unserer
Flüchtlingsberatungsarbeit

- beim Asylverfahren
- beim Umgang mit Behörden
- bei persönlichen Problemen

Ärgerlich

Sie haben sich nicht angemeldet, sind einfach zum 1. Unterrichtstermin gekommen und stehen vor verschlossener Tür. Der Kurs, an dem Sie teilgenommen hätten, musste wegen zu geringer Teilnehmerzahl abgesagt werden. Wahrscheinlich hätte gerade Ihre Anmeldung das Zustandekommen des Kurses gesichert...

Schade

● So gelingt der Übergang

In die Vorfreude zum Übergang in die weiterführende Schule mischt sich bei manchen Kindern eine Verunsicherung in Bezug auf eine neue Klassensituation, auf neue LehrerInnen und auf die veränderten schulischen Anforderungen. Dieser Kurs für 9 bis 11 jährige Kinder soll Freude und Neugier auf den Neustart wecken und das Selbstbewusstsein der Kinder und das Vertrauen in ihre eige-

nen Fähigkeiten stärken, um einem Neubeginn zuversichtlich und mit einer positiven Einstellung entgegenzusehen.

● **Wesel:** Familienbildungsstätte, Kaiserring 12–14
Leitung: Burgunda Schulte-Bunert,
Dipl. Sozialpädagogin

Für Kinder von 9–11 Jahren

Kurs B 620.07, Samstag 22.6.–29.6.2013

10–12.15 Uhr, 2 x 3 UStd, Kosten: 21,90 €

Selbstbehauptungskurse für Jungen und Mädchen

● Mädchen sind einfach stark Selbstbehauptung und Selbstverteidigung für Mädchen von 7 bis 10 Jahren

In diesem Workshop können Mädchen etwas über ihre Stärken erfahren, NEIN – Sagen und Grenzen setzen lernen. Der gezielte Einsatz von Stimme und einfache Selbstverteidigungstechniken werden vermittelt und geübt. Im Rollenspiel werden Situationen aus dem Alltag der Mädchen aufgegriffen und neue Handlungsmöglichkeiten erprobt. Ziel des Kurses ist es, den Mädchen ein positives Selbstwertgefühl und Selbstbewusstsein zu vermitteln. Lachen und Spaß sollen aber auch nicht zu kurz kommen.

*Samstag und Sonntag von 13–16.30 Uhr
Gebühr: 45,00 €, eine Ermäßigung ist möglich.
Weitere Informationen und Termine erhalten Sie bei
der AWO Anlaufstelle gegen sexuelle Gewalt in
Dinslaken unter Tel. 02064 / 62 18 50*

● Jungen – mittendrin statt nur dabei Selbstbehauptung für Jungen von 8 bis 10 Jahren

Im Rahmen des Kurses „Selbstbehauptung und kreative Konfliktlösung“ können Jungen sich mit sich selbst, ihren Bedürfnissen, Ängsten und Stärken auseinandersetzen. Neue Handlungskompetenzen in Gewalt- und Konfliktsituationen können erprobt werden. In Zusammenarbeit mit externen Referenten bietet die AWO Anlaufstelle gegen sexuelle Gewalt ein Wochenende für Jungen an.

*Samstag und Sonntag von 10–14 Uhr
Gebühr: 45,00 €, eine Ermäßigung ist möglich.
Weitere Informationen und Termine erhalten Sie bei
der AWO Anlaufstelle gegen sexuelle Gewalt in
Dinslaken unter Tel. 02064 / 62 18 50*

In der heutigen Zeit wird es immer wichtiger, dass Kinder sich bewegen und ihrem Körper einen Kontrast zum Alltag bieten, denn dies kommt häufig zu kurz. Wir haben für Sie das passende Angebot. Oder möchte sich Ihr Kind auf künstlerischem Gebiet betätigen? Suchen Sie nach einem sinnvollen Ausgleich für Ihr Kind? Hier sind Sie richtig.

● Kinderschwimmen

Ihr Kind kann noch nicht schwimmen? Mit der Einschulung sollte sich jedes Kind einige Zeit ohne Schwimmflügel über Wasser halten können. Durch spielerische Übungen in der Gruppe gewöhnen sich die Kinder ans Wasser und werden so auf das Schwimmen vorbereitet. Je nach Lernstand erhalten die Kinder die Möglichkeit, die Seepferdchenprüfung abzulegen. Erfahrungsgemäß ist es günstiger, wenn die Eltern nach der Einführungsphase gehen, damit die Kinder sich voll auf den Kurs konzentrieren können. Teilnahme für Kinder ab 6 Jahren, jüngere Kinder evtl. nach Rücksprache.

● **Wesel:** Heubergbad / Lehrschwimmbecken
Leitung: Iris Overhoff

Kurs A 700.02, Freitag 18.1.–19.4.2013

14–15 Uhr, 12 x 1 UStd, Kosten: 69,90 €

Kurs C 700.02, Freitag 13.9.–6.12.2013

14–15 Uhr, 11 x 1 UStd, Kosten: 64,45 €

● Mal- und Zeichenkurse für Kinder von 8 bis 12 Jahren

Ein Kurs für Kinder, die gerne malen und zeichnen. Mit Bleistift, dicker Kohle, Kreide oder Tinte erobern wir die Welt des Zeichnens. Dabei werden neben dem freien Arbeiten grundlegende künstlerische Techniken erprobt und wir erfahren mehr über Linien, Perspektive, Strukturen, Licht und Schatten. Auch Farbe wird in diesem Kurs nicht fehlen. Hier kann jeder, egal ob Anfänger oder Profi, seiner Fantasie freien Lauf lassen.

Hinweis für die Eltern: Bitte geben Sie Ihren Kindern einfache Kleidung mit, für entstandene Schäden durch z.B. Farbspritzer kann die AWO nicht haftbar gemacht werden.

● **Wesel:** Familienbildungsstätte, Kaiserring 12–14
Leitung: Irina Warzecha, Kunstmalerin

Kurs A 620.43, Donnerstag 17.1.–11.7.2013

17.30–19 Uhr, 22 x 2 UStd, Kosten: 114,45 €

(einschl. 18,00 € Materialkosten)

Ratenzahlung: 31.1. / 20.4. / 3.6.13: 38,15 €

Kurs C 620.43, Donnerstag 12.9.–12.12.2013

17.30–19 Uhr, 11 x 2 UStd, Kosten: 59,50 €

(einschl. 12,00 € Materialkosten)



**Wir suchen Kursleiterinnen
und Kursleiter!**
Wenn Sie Interesse haben,
rufen Sie uns gerne an unter
Telefon: 02 81 / 3 38 95 31

● TAFF–Elternkurs

Training, Anleitung, Förderung von und für Familien

Im TAFF–Elternkurs, der Väter und Mütter aller Nationen einlädt, betrachten Eltern ihren Erziehungsalltag: „Was fällt mir leicht und was nicht?“ Der Kurs unterstützt die Teilnehmenden, „taff“ in der Erziehung zu werden. Er hilft mit alltagstauglichen Mitteln, eigene Grenzen zu setzen und Konflikte zu lösen. Den Teilnehmenden werden sämtliche Themen nahegebracht, die für eine gesunde Entwicklung von Kindern von Bedeutung sind. Ein TAFF–Elternkurs besteht aus 10 Treffen, die jeweils 3 UStd umfassen.

Gerne bieten wir TAFF–Elternkurse in Kooperation mit Kindertageseinrichtungen, Grund- aber auch weiterführende Schulen an. Kommen Sie auf uns zu, damit wir gemeinsam einen Kurs in Ihrer Einrichtung planen können. Weitere Informationen auch unter: www-taff-awo.de

● Ansprechpartnerin rechtsrheinisch:

*Meike Nienhaus, Familienbildungsstätte,
Kaiserring 12–14, Tel. 0281 / 3 38 95 32*

Das AWO Familienzentrum Teerstraße in Dinslaken führt jährlich mindestens einen TAFF–Elternkurs durch. Infos: Bettina Gräser, AWO Familienzentrum Teerstraße, Tel. 02064 / 3 73 46

Wir freuen uns, dass in 2013 die Durchführung weiterer TAFF–Elternkurse in Kooperation zwischen dem Projekt Blumenviertel Dinslaken, den

Kindertageseinrichtungen und der Lotte–Lemke–Familienbildungsstätte mit finanzieller Unterstützung durch das Projekt Blumenviertel geplant sind.

● Ansprechpartnerin linksrheinisch:

*Bianca Bergmann, Integrative Begegnungsstätte,
Waldenburger Straße 7, Tel. 02841 / 4 33 18*

● „Eltern stärken“ in Moers

„Eltern stärken“ ist ein Angebot der Moerser Familienbildungsträger, AWO Lotte–Lemke–Familienbildungsstätte, Evangelisches Forum / Familienbildungswerk Moers, DRK–Haus der Familie, Katholisches Bildungsforum, VHS Moers / Kamp–Lintfort mit Unterstützung des Fachdienst Jugend der Stadt Moers.

Der kostenfreie Kurs unterstützt Eltern von Kindern im 1. Lebensjahr. In sechs Treffen werden zentrale Themen der Erziehung besprochen und die Möglichkeit zum Erfahrungsaustausch geboten. Dabei möchte der Kurs zu einem durch gegenseitigen Respekt geprägten Alltag beitragen. Es finden regelmäßig Kurse in allen Moerser Stadtteilen statt.

Kurs ES 10.1–25, Montag 4.2.2013, 10–11.30 Uhr
*Kindertageseinrichtung Konrad–Adenauer–Str. 69,
47445 Moers*

Kurs ES 10.1.–26, Montag 11.2.2013, 9.30–11 Uhr
Familienzentrum BarbarasträÙe 5, 47443 Moers

Kurs ES 10.1.–27, Dienstag 14.2.2013, 14.30–16 Uhr,
Familienzentrum Diergardtstraße 46, 47441 Moers

Kurs ES 10.1.–28, Dienstag 9.4.2013, 18–19.30 Uhr,
*Kindertageseinrichtung Konrad–Adenauer–Str. 69,
47445 Moers*

Infos und Anmeldung: Lotte–Lemke–Familienbildungsstätte, Tel. 0281 / 3 38 95 32 oder Frau Haala beim Fachdienst Jugend der Stadt Moers, Tel. 02841 / 20 18 81

● Zwergensprache – Workshop für Eltern

Mit Spannung warten Eltern auf die ersten Worte ihrer Babys und Kleinkinder, um sich mit Freude zu verständigen. Die Kleinen möchten uns mitteilen, was sie sehen, erleben und fühlen. Aber wie können sich Eltern und Kleinkinder miteinander verständigen? Ein möglicher Weg ist die Babyzeichensprache, die seit einigen Jahren auch in Deutschland immer größeren Zulauf hat. Sie erleichtert den Spracherwerb und beeinflusst die gesamte frühkindliche Entwicklung positiv. Im Workshop „Zwergensprache“ wird Ihnen eine erste Einführung in die Babyzeichensprache gegeben. Sie lernen einfache Handzeichen kennen, die parallel zur normalen Sprache benutzt werden können und auf der deutschen Gebärdensprache beruhen.

● **Wesel:** AWO Lern- und Spielstube, Tiergartenstr. 93

Leitung: Anne Grübner

Kurs A 630.64, Samstag 9.3.2013

10–13 Uhr, 4 UStd, Kosten: 6,50 €

Kurs C 630.64, Samstag 16.11.2013

10–13 Uhr, 4 UStd, Kosten: 6,50 €

● Aus Erziehung wird Beziehung für Eltern mit Kindern von 0 bis 3 Jahren

Eltern stellen sich oft die Frage, was für ihr Kind am besten ist. Häufig fragen sie sich oder andere: Wie erziehe ich mein Kind richtig? Wie soll ich mit ihm reden? In der Veranstaltung „Aus Erziehung wird Beziehung“ wird deutlich, dass im Dialog vieles leichter für Eltern und Kinder wird. Es lohnt sich, anstelle einer klassischen Erziehung die Beziehung einzugehen und dadurch die Kinder optimal zu fördern. Der interaktive Vortrag lädt ein zuzuhören, mitzumachen und Neues für die Beziehung zum Kind zu entdecken.

● **Wesel:** Familienbildungsstätte, Kaiserring 12–14

Infos: Heike Hering, Tel. 0281 / 3 38 95 31

Kurs A 630.48, Samstag 16.3.2013

10–14.15 Uhr, 5 UStd, Kosten: 8,00 €

● Kluge Babys – Schlaue Kinder Workshop für interessierte Eltern, Eltern-Kind-GruppenleiterInnen und ErzieherInnen für U3

Wie fördere ich meine Kinder, ohne sie zu überfordern? Dieser Kurs soll Verunsicherung und Ängste in Bezug auf die Intelligenzentwicklung unserer Kleinen nehmen und das eigene Vertrauen in die ureigene Entwicklungsfähigkeit von Babys und Kleinkindern stärken.

● **Wesel:** Familienbildungsstätte, Kaiserring 12–14

Leitung: Bianca Bergmann, Eltern-Kind-Gruppenleiterin, Multiplikatorin von verschiedenen Erziehungskompetenzkursen

Kurs B 140.49, Samstag 15.6.2013

9–14.30 Uhr, 6 UStd, Kosten: 24,60 €

Kurs C 140.49, Samstag 12.10.2013

9–14.30 Uhr, 6 UStd, Kosten: 24,60 €

● Trotz und Co.

Wie gehe ich mit einem trotzbildenden Kind um – soll ich es einfach ignorieren (wenn das überhaupt möglich ist)? Kann ich Strategien entwickeln, mit denen es gar nicht erst zu gefürchteten Trotzausbrüchen kommt? An diesem Abend wird rund um das Thema Trotz, den richtigen Umgang und das Verständnis für das trotzbildende Kind informiert.

● **Wesel:** Familienbildungsstätte, Kaiserring 12–14

Infos: Hildegard Reuters, Tel. 0281 / 3 38 95 64

Kurs C 630.202, Dienstag, 26.11.2013

19.30–21.45 Uhr, 3 UStd, Kosten: 8,75 €



● Kuscheln – Fühlen – Doktorspiele

Eltern beobachten in ihrem Alltag immer wieder die sexuelle Entwicklung ihrer Kinder. Mädchen und Jungen entdecken sich selbst und andere im Spiel und spielen ihr unverarbeitetes Wissen aus ihrem (Medien-)Alltag nach. Die Verunsicherung ist oft groß: Wo müssen wir uns einmischen, wann die Kinder in Ruhe lassen? Wie reagiere ich? Was gehört zu einer altersgerechten Sexualentwicklung?

Die MitarbeiterInnen der AWO Anlaufstelle gegen sexuelle Gewalt informieren über eine altersgemäße Sexualerziehung und geben Anregungen für den Erziehungsalltag.

● **Wesel:** Familienbildungsstätte, Kaiserring 12–14

Leitung: Antje Peter, Anja Krebs

Kurs A 630.45, Dienstag 19.2.2013

19.30–21 Uhr, 2 UStd, kostenfrei

● **Dinslaken:** AWO Beratungsstelle für

Schwangerschaft und Sexualität, Hünxer Straße 37

Leitung: Antje Peter, Anja Krebs

Anmeldung: Familienbildungsstätte Wesel, Kaiserring

12–14 Uhr, Tel. 0281 / 3 38 95 31

Kurs A 630.47, Montag 25.2.2013

19.30–21 Uhr, 2 UStd, kostenfrei

● Kinder zwischen

Lebhaftigkeit und Hyperaktivität

Strotzt ihr Kind vor Energie und weiß nicht wohin damit? Wir bieten Ihnen an zwei Abenden theoretische und praktische Impulse im Umgang mit ihrem heiß geliebten Zappelphilipp. Am ersten Abend bekommen Sie einen theoretischen Überblick und am zweiten Abend werden sie selbst kreativ tätig. So lernen Sie Wege und Mittel kennen, wie Sie und ihr Kind die überschüssigen Energien sinnvoll nutzen und so einen entspannteren Alltag genießen können. An beiden Terminen haben Sie außerdem ausreichend Zeit zum Erfahrungsaustausch mit anderen Eltern.

● **Xanten:** AWO Familienzentrum,

Heinrich-Lensing-Str. 1 (theoretischer Teil)

Kunstschule Xanten, Scharnstr. 14 (kreativer Teil)

Leitung: Burgunda Schulte-Bunert und Doris Cappell

Kurs A 630.06, Montag 4.3. und 11.3.2013

19.30–21.45 Uhr, 2 x 3 UStd, Kosten: 13,50 €

● **Kreativkurs für Eltern**

„Mama, mal' mir mal was!“ – bekommen Sie bei diesen Worten auch Schweißausbrüche und suchen hektisch nach einfachen Motiven? Dann besuchen Sie dieses Kursangebot, in dem Sie als Eltern von Kindern im Alter von 0 bis 9 Jahren Anregungen bekommen, wie Sie die kreative Entfaltung Ihrer Kinder, Enkelkinder oder Tagespflegelkinder durch eigene Erfahrungen anleiten und unterstützen können. Im Vordergrund stehen verschiedene Malangebote, die Sie auch zu Hause leicht umsetzen können. Das entsprechende Material ist in der Kursgebühr enthalten.

Die AWO-Beratungsstellen für Schwangerschaft und Sexualität bieten sexualpädagogische Veranstaltungen für Jugendliche an allen weiterführenden Schulen des Kreises Wesel an.

Interessierte Lehrerinnen und

Lehrer erfahren mehr unter

Tel: 0178 / 9 37 22 59

● **Xanten:** AWO Familienzentrum,

Heinrich-Lensing-Str. 1

Leitung: Doris Cappell

Kurs A 630.69, Freitag 22.2.2013

9.30–11.45 Uhr, 3 UStd, Kosten: 8,50 €

● **Trennung / Scheidung – was ist mit den Kindern?**

Der Abend richtet sich an Frauen und Männer, die sich gerade getrennt haben oder dabei sind, sich zu trennen. Sind Kinder da, ist es wichtig sich klar zu werden, was für Kinderohren und -augen bestimmt ist, wie Sie ihre Kinder sensibel in die neue Lebenssituation begleiten können und was Sie für Ihre Kinder und für sich tun müssen, damit Sie gut mit ihnen und sich selbst in dieser Phase umgehen.

● **Rheinberg:** AWO Beratungsstelle,

Eschenstraße 28, 1. Etage

Leitung: Cornelia Groß-Thomas, Gisela Török

Infos und Anmeldung unter Tel. 02843 / 95 97 76

Kurs A 630.22, Montag 25.2.2013

18–21 Uhr, 1 x 4 UStd, Kosten: 5,00 €

● **Halt sagen – Halt geben für Eltern von Kindern von 2 bis 6 Jahren**

Für Eltern ist es oft besonders schwierig, ihren Kindern Grenzen zu setzen und diese konsequent und liebevoll einzuhalten. Dabei sind klare Regeln für die Entwicklung der Kinder von großer Bedeutung. Hier erfahren Sie, warum Kinder Grenzen brauchen, die ihnen Halt geben und wie Sie als Eltern diese im Alltag verantwortungsvoll einhalten können.

● **Wesel:** AWO Lern- und Spielstube, Tiergartenstr. 93

Leitung: Melanie Loosen, Erzieherin, PEKiP-Leiterin

Kurs A 630.77, Dienstag, 19.2.2013

18–20.15 Uhr, 1 x 3 UStd, Kosten: 12,50 €

● **Übergewicht in Kinderschuh für Eltern von Kindern ab dem Grundschulalter bis zu 12 Jahren**



Ziel dieses Infoabends ist es, die gesunde Ernährung von Kindern alltagstauglich aufzuzeigen. Themen sind: was Kinder brauchen, Essensauswahl und -zubereitung, neue Lebensmittel einführen und Essensrituale. Gemeinsam werden kleine Snacks selbst zubereitet und probiert. Nach Möglichkeit wird diese Veranstaltung auf Dauer gestellt, so dass sich Kinder und Eltern regelmäßig austauschen können und begleitet werden.

● **Wesel:** AWO Lern- und Spielstube, Tiergartenstr 93

Leitung: Petra Paredes, qualifizierte Erzieherin und Tagesmutter

Kurs A 630.78, Donnerstag, 28.2.2013

18.30–20.45 Uhr, 1 x 3 UStd, Kosten: 5,00 €

Kurs B 630.78, Donnerstag, 6.6.2013

18.30–20.45 Uhr, 1 x 3 UStd, Kosten: 5,00 €

● **Dinslaken:** AWO Familienzentrum, Teerstr. 2

Leitung: Petra Paredes, qualifizierte Erzieherin und Tagesmutter

Kurs C 630.79, Freitag, 4.10.2013

14–16.15 Uhr, 1 x 3 UStd, Kosten: 5,00 €

Kurs C 630.791, Freitag, 22.11.2013

14–16.15 Uhr, 1 x 3 UStd, Kosten: 5,00 €

● **Sicher surfen und chatten im Internet – Tipps für Eltern**

Ca. 77% der Mädchen und Jungen surfen gern im Internet, um Freundschaften zu schließen, Spiele zu nutzen und sich Informationen zu beschaffen. Chatten, d.h. Kontaktaufnahme zu bekannten und fremden Menschen, steht dabei häufig an erster Stelle. Mädchen und Jungen benutzen die neuen Medien oft ohne Vorbehalte, denn sie sind neugierig auf die virtuelle Welt. Dabei treffen sie meist auf Erwachsene, die



sich in dieser Faszination der Computerwelt wenig auskennen oder einfühlen können. In der Vielfalt der Angebote benötigen Kinder und Jugendliche jedoch eine Orientierung sowie Unterstützung, um die Gefahren des Mediums rechtzeitig zu erkennen. Die Mitarbeiterinnen der AWO Anlaufstelle gegen sexuelle Gewalt informieren Eltern rund um das „Chatten“. Es werden Tipps gegeben, was Eltern zum Schutz ihrer Kinder vor sexuellen Übergriffen im Chat tun können.

● **Wesel:** Familienbildungsstätte, Kaiserring 12–14
Leitung: Antje Peter, Anja Krebs
Kurs C 630.49, Dienstag 8.10.2013
19–21 Uhr, 3 UStd, kostenfrei

● **Dinslaken:** AWO Beratungsstelle für Schwangerschaft und Sexualität, Hünxer Straße 37
Leitung: Antje Peter, Anja Krebs
Anmeldung: Familienbildungsstätte Wesel, Kaiserring 12–14, Tel. 0281 / 3 38 95 31
Kurs C 630.50, Montag 14.10.2013
19–21 Uhr, 3 UStd, kostenfrei

● **Mein Kind kommt in die Pubertät – was sollte ich wissen?**

Viele Eltern haben gemischte Gefühle, wenn ihre Kinder in die Pubertät kommen. Einige freuen sich darüber, zu sehen, wie sich ihre Kinder immer weiterentwickeln, doch viele sind auch verunsichert über die Veränderungen und wie sie damit umgehen sollen. Was ist eigentlich los? Gestern Abend war mein Sohn noch so gut gelaunt und jetzt schließt er sich ohne etwas zu sagen in sein Zimmer ein. Ist das eigentlich normal, dass meine Tochter jetzt schon einen Busen bekommt? Wie soll ich mit meinem Sohn über Verhütung reden, er ist doch noch so verspielt? Sollten meine Kinder besser mal zum Arzt gehen, damit der mal nachsieht?

● **Dinslaken:** AWO Beratungsstelle für Schwangerschaft und Sexualität, Hünxer Straße 37
Leitung: Stephanie Walbrunn, Thomas Zenge-Wesendonk
Anmeldung: Familienbildungsstätte Wesel, Kaiserring 12–14, Tel. 0281 / 3 38 95 31
Kurs A 630.11, Donnerstag 14.3.2013
19–21 Uhr, 2 UStd, Kosten: 3,00 €
Kurs C 630.11, Donnerstag 12.9.2013
19–21 Uhr, 2 UStd, Kosten: 3,00 €

● **Wie schütze ich mein Kind vor sexuellem Missbrauch?**

Viele Eltern sind verunsichert, wie sie mit ihren Kindern über dieses Thema ins Gespräch kommen können. Die Mitarbeiterinnen der AWO Beratungsstelle werden Ihnen an diesem Abend die Präventionsprinzipien vorstellen, bei denen es um Gefühle, Berührungen, Hilfe holen, NEIN-Sagen und Geheimnisse geht. Die Mitarbeiterinnen der AWO Anlaufstelle gegen sexuelle Gewalt informieren darüber, wie die Inhalte der Prävention in den Erziehungsalltag einfließen können, um das Selbstwertgefühl Ihrer Kinder zu stärken. Ein wichtiges Unterthema ist dabei die altersgerechte Sexuaufklärung und Informationen zu einer altersgerechten Sexualität.

● **Wesel:** Familienbildungsstätte, Kaiserring 12–14
Leitung: Anja Krebs, Birgitt Hüskes-Kathagen, Antje Peter
Kurs A 630.31, Dienstag 23.4.2013
19.30–21.30 Uhr, 3 UStd, kostenfrei

● **Dinslaken:** AWO Beratungsstelle für Schwangerschaft und Sexualität, Hünxer Straße 37
Leitung: Antje Peter, Anja Krebs
Anmeldung: Familienbildungsstätte Wesel, Kaiserring 12–14, Tel. 0281 / 3 38 95 31
Kurs C 630.32, Montag 29.4.2013
19.30–21.30 Uhr, 3 UStd, kostenfrei

● Kindernotfälle –

Eine Informationsreihe

Durch diese Veranstaltungsreihe soll ein Einblick in die häufigsten Notfallsituationen mit Kindern gegeben werden und wie Sie richtig reagieren können, z.B. bei

- Verletzungen und Verbrennungen
- Verätzungen
- Sturz, Gehirnerschütterungen
- Aufnahme von giftigen Stoffen
- Verschlucken von Gegenständen
- Atemstillstand (Wiederbelebung)

Es wird gezeigt, dass oft schon einfache Mittel genügen, die allerdings in einer Hausapotheke bzw. in einem Haushalt mit Kindern jederzeit zur Verfügung stehen sollten. Bestimmte erste Hilfsmaßnahmen können je nach Wunsch der TeilnehmerInnen eingeübt werden. Häufig geraten Kinder in andere Notfallsituationen als Erwachsene, und oft sind auch andere Hilfsmaßnahmen notwendig. Die Rettungskette im Notfall wird ausführlich besprochen.

● **Wesel:** Familienbildungsstätte, Kaiserring 12–14

Leitung: Malteser Hilfsdienst e.V.,

Anja Wagner, Lehrretungsassistentin

Kurs A 630.07, Mittwoch 13.3.2013

18.30–22.15 Uhr, 5 UStd, Kosten: 15,25 €

Kurs C 630.07, Mittwoch 13.11.2013

18.30–22.15 Uhr, 5 UStd, Kosten: 15,25 €

Ihr Wunschkurs fehlt noch?
Sprechen Sie uns an, welches
Angebot Sie interessiert.
Telefon: 02 81 / 3 38 95 31



● Mama und Papa gehen heute Abend knutschen

für Eltern mit ihren Kindern von 6 bis 10 Jahren

Dieser besondere Abend bedeutet: Entspannung zu zweit „ganz wie früher“! Und für Ihr Kind elternfrei! Während Sie die Zeit als Paar nutzen, erleben ihre Kinder einen spannenden Abend mit Spielen, Geschichten und viel Spaß! Die Kinder werden jeweils mit einem kleinen Snack und Getränken versorgt.

● **Wesel:** AWO Lern- und Spielstube, Tiergartenstr. 93

Leitung: Katja Obermann, Dipl. Sozialwissenschaftlerin

Kurs A 750.20, Freitag 22.2.2013

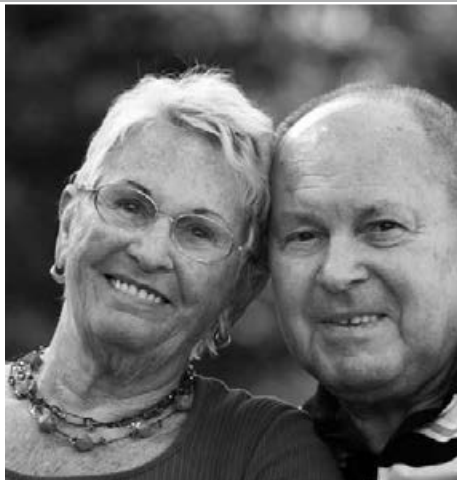
18–21 Uhr, 4 UStd, Kosten: 16,50 € incl. Verpflegung

Kurs B 750.20, Freitag 21.6.2013

18–21 Uhr, 4 UStd, Kosten: 16,50 € incl. Verpflegung

Kurs C 750.20, Freitag 29.11.2013

18–21 Uhr, 4 UStd, Kosten: 16,50 € incl. Verpflegung



● Großeltern – Ruhender Pol in stürmischen Zeiten

Die Erwerbstätigkeit beider Elternteile, Trennung und Scheidung oder die Überforderung des eigenen Kindes mit der Erziehungsaufgabe: Großeltern unterstützen das Aufwachsen der Enkelkinder in bedeutendem Maße. Sie stehen in einer neuen Lebensphase und gehen anders mit Enkeln um, als mit den eigenen Kindern. Der Kurs soll Unterstützung und Information zu neuen Erziehungserkenntnissen geben, die Miterziehungskompetenz stärken und die Großelternkompetenz erweitern, sensibilisieren für die eigene Rolle und die eigenen Grenzen.

● **Wesel:** Familienbildungsstätte, Kaiserring 12–14
Leitung: Antje Peter

Kurs C 630.21, Dienstag 19.11.2013

19–21.15 Uhr, 3 UStd, Kosten: 7,50 € pro TeilnehmerIn

Der Wunsch, eigene Kinder zu haben, ist nicht geknüpft an die Art der praktizierten Sexualität! Zunehmend realisieren Lesben und Schwule ihren Kinderwunsch. In unseren Angeboten für Regenbogenfamilien soll Raum für spezifisch homosexuelle Fragestellungen und Informationen geboten werden wie Kinderwunsch, Familienmodelle und die rechtliche Situation.

Auch wollen wir Familien unterstützen, ihre Kinder beim Coming out zu begleiten. Gemeinsam ist allen Veranstaltungen für Regenbogenfamilien: sie sollen einen geschützten Raum für Austausch, Kennen lernen und dauerhafter Vernetzung bieten.

● Lesben und Schwule wollen Eltern werden

Diese Abendveranstaltung bietet Gelegenheit zum Austausch und Informationen für Lesben, Schwule, Transgender und Freunde mit Kinderwunsch. Ausgetauscht werden Erfahrungen über Möglichkeiten schwul-lesbischer Elternschaften.

● **Wesel:** Familienbildungsstätte, Kaiserring 12–14
Leitung: Meike Nienhaus, Dipl. Sozialwissenschaftlerin

Kurs A 630.15, Donnerstag 7.3.2013

17–20 Uhr, 4 UStd, Kosten: 3,50 €

Kurs C 630.15, Donnerstag 7.11.2013

17–20 Uhr, 4 UStd, Kosten: 3,50 €


 Neu!

● Eltern-Kind Gruppe für Regenbogenfamilien

Wie gehen Sie selbst mit ihrem Regenbogenelternmodell um, wie stellen Sie sich den neuen Herausforderungen, wie finden Sie sich mit Ihren Ängsten und Freuden zurecht? Oder brauchen Sie auch einfach mal zwischendurch die heile Insel der Regenbogenfamilien, auf der Sie nicht ständig das „Exotisch-Unbekannte“ sind, sondern sich einfach mal verstanden fühlen wollen?

● **Wesel:** Familienbildungsstätte, Kaiserring 12–14
 Leitung: Meike Nienhaus, Dipl. Sozialwissenschaftlerin
Kurs A 630.13, Samstag 12.1., 9.2., 9.3., 13.4, 11.5., 8.6., 13.7., 14.9., 12.10., 9.11., 14.12.2013
 15–18.45 Uhr, 11 x 5 UStd, Kosten: 30,00 € pro Familie

● Coming out – mein Kind ist homosexuell

Viele Prominente haben sich geoutet, in Fernseh-Soaps ist Homosexualität Thema und Ihr Kind hat sich auch geoutet, und das ist gut so. Dieser Gruppennachmittag lädt Eltern homosexueller Kinder zum Austausch ein, über eigene Gefühle, Tabus und Erfahrungen zu sprechen.

● **Wesel:** Familienbildungsstätte, Kaiserring 12–14
 Leitung: Meike Nienhaus, Dipl. Sozialwissenschaftlerin
Kurs A 630.14, Donnerstag 21.2.2013
 17–19.30 Uhr, 3 UStd, Kosten: 3,50 €
Kurs C 630.14, Donnerstag 17.10.2013
 17–19.30 Uhr, 3 UStd, Kosten: 3,50 €

● Wochenende für Regenbogenfamilien für schwule Väter und lesbische Mütter mit ihren Kindern

Regenbogenfamilien ist es wichtig, sich mit anderen Regenbogenfamilien über Lebensmodelle und Erfahrungen auszutauschen. Die Kinder lernen andere Regenbogenkinder mit ihren unterschiedlichen Familienkonstellationen kennen. Gemeinsame Aktivitäten stärken und erfreuen die Kinder und fördern den Austausch der Eltern. Vorge stellt werden verschiedene Gruppen und Netzwerke für Regenbogenfamilien sowie Fach- und Kinderliteratur.

Anmeldungen bis zum 1.2.2013 erbeten.

● **Darup:** Bildungshof Darup
 Leistung: Unterkunft und Verpflegung (Selbstversorgerhaus). Eigene Anreise!
 Leitung: Meike Nienhaus, Dipl. Sozialwissenschaftlerin
Kurs A 680.51, Freitag 5.–7.4.2013
 Kosten: 215,00 € für zwei Erwachsene und ein Kind

Ärgerlich

Sie haben sich nicht angemeldet, sind einfach zum 1. Unterrichtstermin gekommen und stehen vor verschlossener Tür. Der Kurs, an dem Sie teilgenommen hätten, musste wegen zu geringer Teilnehmerzahl abgesagt werden. Wahrscheinlich hätte gerade Ihre Anmeldung das Zustandekommen des Kurses gesichert...

Schade



KiTa's im AWO Kreisverband Wesel

● **Dinslaken**

AWO-KiTa
Im Hardtfeld 12
46539 Dinslaken
Tel. 02064-93048

AWO-KiTa
Katharinenstr. 90
46537 Dinslaken
Tel. 02064-32319

AWO-KiTa
Averbruchstr. 64
46535 Dinslaken
Tel. 02064-57383

AWO-KiTa*
Teerstr. 2
46537 Dinslaken
Tel. 02064-37346

● **Hamminkeln**

AWO-KiTa*
Meisenstr. 17
46499 Hamminkeln
Tel. 02857-1095

● **Kamp-Lintfort**

AWO-KiTa*
Moerser Str. 316
47475 Kamp-Lintfort
Tel. 02842-10423

AWO-KiTa
Kattenstr. 90
47475 Kamp-Lintfort
Tel. 02842-550384

AWO-KiTa
Kirchenkampstr. 45
47475 Kamp-Lintfort
Tel. 02842-7985

AWO-KiTa
Sudermannstr. 19
47475 Kamp-Lintfort
Tel. 02842-719836

● **Moers**

AWO-KiTa
Eichendorfstr. 60-62
47445 Moers
Tel. 02841-72183

AWO-KiTa**

Jungbornstr. 50
47445 Moers
Tel. 02841-72010

AWO-KiTa*

Marktstr. 39
47445 Moers
Tel. 02841-41565

AWO-KiTa

Nikolausweg 3
47447 Moers
Tel. 02841-8831475

● **Neukirchen-Vluyn**

AWO-KiTa**
Waldmannsweg 28
47506 Neukirchen-Vluyn
Tel. 02845-794067

AWO-KiTa

Larfeldsweg 12
47506 Neukirchen-Vluyn
Tel. 02845-5186

● **Rheinberg**

AWO-KiTa*
Gathstr. 8a
47495 Rheinberg
Tel. 02802-80577

AWO-KiTa

Königsberger Str. 7
47495 Rheinberg
Tel. 02802-5586

● **Sonsbeck**

AWO-KiTa*
Copray 30
47665 Sonsbeck
Tel. 02838-2886

● **Xanten**

AWO-KiTa*
Heinrich-Lesing-Str. 1
46509 Xanten
Tel. 02801-90489

AWO-KiTa

Lüttingerstr. 31
46509 Xanten
Tel. 02801-706907

* = Familien-Zentrum, ** = Heilpädagogische Gruppe

Der AWO Kreisverband Wesel e.V. bietet in 20 Kindertageseinrichtungen Plätze für Kinder im Alter von 4 Monaten bis zur Einschulung, mit und ohne Übermittagsbetreuung, an. Die jeweiligen Angebotsformen richten sich nach dem familiären Bedarf und den örtlichen Bedingungen. Für Kinder mit besonderem Förderbedarf bietet der Kreisverband zwei heilpädagogische und eine integrative Gruppe an.

Die Zusammenarbeit mit unterschiedlichen Kooperationspartnern im Stadtteil, den Beratungsstellen für Familien und Angebote der Familienbildung, machen unsere KiTas darüber hinaus zu wichtigen Orten für Familien im Gemeinwesen.

Die folgenden Angebote finden statt in der **Integrativen Begegnungsstätte, Waldenburgerstraße 7, 47445 Moers** in Kooperation mit der **Lotte-Lemke-Familienbildungsstätte**
Leitung: Bianca Bergmann, Tel. 02841 / 4 33 18

Die Integrative Begegnungsstätte AWO Kreisverband Wesel ist eine Einrichtung für Menschen mit und ohne Behinderung. Idee der Begegnungsstätte ist es, Barrieren in den Gedanken und Köpfen der Menschen aufzubrechen. Unabhängig von Alter, Geschlecht oder Fähigkeiten bietet die Begegnungsstätte allen Besuchern die Möglichkeit, in angenehmer Atmosphäre aufeinander zuzugehen und neue Kontakte zu knüpfen. Jeder kann zwanglos über Ängste, Probleme und Lebenssituationen diskutieren. Aber vor allem Spaß, Freude und das Kinderlachen gehören zum Alltag in der Begegnungsstätte.

Sollte für Sie kein passender **PEKiP-Kurs** dabei sein, fragen Sie uns gerne nach Alternativen!

● PEKiP

Der Kurs für Eltern mit ihren Kindern im ersten Lebensjahr nach dem Prager-Eltern-Kind Programm (Infos siehe Seite 11).

● Moers: Integrative Begegnungsstätte

Dienstag 9–10.30 Uhr

Leitung: Alexa Brohl, Erzieherin, PEKiP-Leiterin

Kurs A 665.05, 8.1.–12.3.2013,

10 x 2 UStd + 1 EA, Kosten: 80,50 €

Kurs B 665.05, 9.4.–9.7.2013

13 x 2 UStd, Kosten: 91,00 €

Kurs C 665.05, 10.9.–3.12.2013

11 x 2 UStd, Kosten: 87,50 €

Dienstag 10.45–12.15 Uhr

Leitung: Alexa Brohl, Erzieherin, PEKiP-Leiterin

Kurs A 665.051, 8.1.–12.3.2013

10 x 2 UStd, Kosten: 80,50 €

Kurs B 665.051, 9.4.–9.7.2013

13 x 2 UStd, Kosten: 91,00 €

Kurs C 665.051, 10.9.–3.12.2013

11 x 2 UStd + 1 EA, Kosten: 87,50 €

Samstag 9–10.30 Uhr

Leitung: Alexa Brohl, Erzieherin, PEKiP-Leiterin

Kurs A 665.06, 2.2.–16.3.2013

7 x 2 UStd, Kosten: 68,00 €

Kurs B 665.06, 13.4.–13.7.2013

14 x 2 UStd, Kosten: 112,00 €

Ratenzahlung: 31.1. / 30.4.: je 56,00 €

Kurs C 665.06, 7.9.–7.12.2013

11 x 2 UStd + 1 EA, Kosten: 100,00 €

Neu!

Samstag 10.45–12.15 Uhr

Leitung: Alexa Brohl, Erzieherin, PEKiP-Leiterin

Kurs A 665.061, 12.1.–16.3.2013

10 x 2 UStd + 1 EA, Kosten: 92,00 €

Kurs B 665.061, 13.4.–13.7.2013

14 x 2 UStd, Kosten: 112,00 €

Ratenzahlung: 31.1. / 30.4.: je 56,00 €

Kurs C 665.061, 7.9.–7.12.2013

11 x 2 UStd + 1 EA, Kosten: 100,00 €

Neu!

● Integrative Spielgruppe für Kinder von 1 bis 3 Jahren

Spielend... eine neue Welt erobern und Inklusion erleben, sich in einer Gruppe bewegen lernen, Freundschaften schließen, Machtkämpfe austragen, ein Fest für die Sinne feiern, Materialien ausprobieren, ein Konzert veranstalten, die Natur erleben, Kräfte messen, ungeahnte Fähigkeiten entdecken, den Horizont erweitern, Selbstvertrauen gewinnen. All das passiert in der Spielgruppe und noch viel mehr... Das Angebot richtet sich an entwicklungsverzögerte, sinnesbeeinträchtigte Kinder mit und ohne Behinderung mit ihren Eltern und Großeltern.

● Moers: Integrative Begegnungsstätte

Mittwoch 9.30–11 Uhr

Leitung: Yvonne Manderfeld

Kurs A 665.01, 9.1.–13.3.2013

10 x 2 UStd + 1 EA, Kosten: 34,50 €

Kurs B 665.01, 10.4.–10.7.2013

13 x 2 UStd, Kosten: 39,00 €

Kurs C 665.01, 11.9.–4.12.2013

11 x 2 UStd + 1 EA, Kosten: 37,50 €

Mittwoch 10.45–12.15 Uhr,

Leitung: Yvonne Manderfeld

Kurs A 665.011, 9.1.–13.3.2013

10 x 2 UStd + 1 EA, Kosten: 34,50 €

Kurs B 665.011, 10.4.–10.7.2013

12 x 2 UStd, Kosten: 36,00 €

Kurs C 665.011, 11.9.–4.12.2013

11 x 2 UStd + 1 EA, Kosten: 37,50 €

Donnerstag, 9–10.30 Uhr

Leitung: Yvonne Manderfeld

Kurs A 665.04, 10.1.–14.3.2013

10 x 2 UStd + 1 EA, Kosten: 34,50 €

Kurs B 665.04, 11.4.–11.7.2013

12 x 2 UStd, Kosten: 36,00 €

Kurs C 665.04, 12.9.–5.12.2013

10 x 2 UStd + 1 EA, Kosten: 34,50 €



● Maxi-Club: Das 3. Lebensjahr

Im Maxi-Club können Eltern und Kinder Trennungsängste abbauen und das „Loslassen“ üben. Hier gibt es Raum zum freien Spiel und altersgemäße Bastel-, Sing- und Kreisspielangebote. Behutsam und sensibel probieren sie immer wieder eine Spielzeit ohne Eltern aus. Für Kinder von 2–3 Jahren.

● Moers: Integrative Begegnungsstätte

Montag 9–12 Uhr

Leitung: Bianca Bergmann und Jasmin Baumert

Kurs A 665.13, 7.1.–11.3.2013

19 x 4 UStd, Kosten: 64,80 €

Kurs B 665.13, 8.4.–1.7.2013

12 x 4 UStd, Kosten: 86,40 €

Kurs C 665.13, 9.9.–2.12.2013

11 x 4 UStd, Kosten: 79,20 €

Freitag 9–12 Uhr

Leitung: Bianca Bergmann und Jasmin Baumert

Kurs A 665.50, 11.1.–15.3.2013

10 x 4 UStd, Kosten: 72,00 €

Kurs B 665.50, 12.4.–12.7.2013

12 x 4 UStd, Kosten: 86,40 €

Kurs C 665.50, 6.9.–6.12.2013

11 x 4 UStd, Kosten: 79,20 €

● Eltern-Kind-Turnen für Eltern mit Kindern ab 1,5 Jahren in Zusammenarbeit mit dem Familienzentrum Uftort

Gemeinsam mit den Kindern möchten wir Möglichkeiten schaffen, neue Spiele mit und in der Bewegung kennen zu lernen, um damit die sozialen Beziehungen zwischen

Kindern und Eltern zu stärken. Behutsam wird Ihr Kind in eine Gruppe integriert und spielerisch in seiner Bewegungssicherheit und Bewegungsfreiheit gefördert.

● **Moers-Utfort:** AWO Familienzentrum,
Mittwoch 9.30–10.30 Uhr

Leitung: Ivonne Manderfeld

Kurs A 665.75, 9.1.–13.3.2013

10 Treffen, Kosten 29,00 €

Kurs B 665.75, 10.4.–10.7.2013

13 Treffen, Kosten 37,70 €

Kurs C 665.75, 11.9.–4.12.2013

11 Treffen, Kosten 31,90 €

● **Kleinkunstwerkstatt**

Alle Angebote der Kleinkunstwerkstatt finden inklusiv statt. Bitte geben Sie uns bei der Anmeldung Bescheid, welche Art von Beeinträchtigungen Sie bzw. Ihr Kind haben, damit die Kursleiterin ggf. den Raum dafür vorbereiten kann und wir evtl. eine Unterstützung organisieren können. In der Kleinkunstwerkstatt haben alle TeilnehmerInnen die Möglichkeit, verschiedene Gestaltungstechniken auszuprobieren. Hierzu stehen Farbe, Papier, Pappe, Kleister, Gips, Naturmaterialien und vieles mehr zur Verfügung. Im Vordergrund stehen das Entdecken und Ausprobieren.

● **Moers:** Integrative Begegnungsstätte

Samstag 10–11.30 Uhr

Workshop für Kinder von 3–5 Jahren mit Eltern

Leitung: Deborah Marschner, Kunsttherapeutin

Kurs A 665.25, Frühjahr 2013

2 UStd, Kosten: 14,00 €, es werden Fingerpuppen hergestellt

Kurs C 665.25, Herbst 2013

2 UStd, Kosten: 14,00 €, es wird eine Schatzkiste hergestellt

● **Moers:** Integrative Begegnungsstätte

Samstag 10–12 Uhr

Workshop für Kinder von 6–9 Jahren

Leitung: Deborah Marschner, Kunsttherapeutin

Kurs A 665.26, Frühjahr 2013

2 UStd, Kosten: 16,00 €, Draht trifft Wolle

Kurs C 665.26, Herbst 2013

2 UStd, Kosten: 16,00 €, Draht trifft Wolle

● **Moers:** Integrative Begegnungsstätte

Samstag, 11–17 Uhr, für alle von 9–99 Jahren

(Kinder bis 13 Jahren mit einer Begleitperson)

Workshop Skulptur aus Y-Tong Steinen

Leitung: Deborah Marschner, Kunsttherapeutin

Kurs A 665.27, Frühjahr 2013

8 UStd, Kosten: 50,00 € incl. Material + Imbiss, es wird eine Skulptur aus einem Ytong-Stein hergestellt

● **Moers:** Integrative Begegnungsstätte

Samstag, 15–18 Uhr, für alle von 9–99 Jahren

(Kinder bis 13 Jahren mit einer Begleitperson)

Workshop Filzen

Leitung: Deborah Marschner, Kunsttherapeutin

Kurs C 665.27, Herbst 2013

4 UStd, Kosten: ca. 15 € zzgl. Materialkosten je nach Verbrauch

● **Moers:** Integrative Begegnungsstätte

Samstag, 15–18 Uhr, für alle von 9–99 Jahren

(Kinder bis 13 Jahren mit einer Begleitperson)

Workshop Offenes Malen

Leitung: Deborah Marschner, Kunsttherapeutin

Kurs A 665.24, 5.1.–23.3.2013, fortlaufend

Einstieg jederzeit möglich, bitte vorher anmelden

4 UStd, Kosten: ca. 15 € zzgl. Materialkosten je nach Verbrauch

Kurs B 665.24, 13.4.–20.7.2013, fortlaufend

Einstieg jederzeit möglich, bitte vorher anmelden

4 UStd, Kosten: ca. 15 € zzgl. Materialkosten je nach Verbrauch

Kurs C 665.24, 7.9.–21.12.2013, fortlaufend

Einstieg jederzeit möglich, bitte vorher anmelden

4 UStd, Kosten: ca. 15 € zzgl. Materialkosten je nach Verbrauch

● **IntiAct**

Der Spieleclub bietet Jugendlichen und jungen Erwachsenen mit und ohne Behinderung die Möglichkeit, ihre Freizeit gemeinsam zu gestalten: Kochen, Backen, Spiele, Gespräche und vieles mehr.

● **Moers: Integrative Begegnungsstätte**

Freitag 16–18.30 Uhr, ab 10 Jahre

Leitung: Bianca Bergmann

Kurs A 665.38, 11.1.–15.3.2013

10 x 2 UStd, Kosten: 45,00 €

Kurs B 665.38, 12.4.–12.7.2013

12 x 2 UStd, Kosten: 54,00 €

Kurs C 665.38, 13.9.–6.12.2013

11 x 2 UStd, Kosten: 49,50 €

● **Erste Hilfe am Kleinkind**

Kinder sind neugierig und immer auf Entdeckungsreise. Manchmal entstehen dabei gefährliche Situationen, die sie noch nicht abschätzen können. Auf der Tagesordnung stehen Schürfwunden, Beulen und sonstige kleine Verletzungen. Aber auch schwerwiegende Notfälle wie Pseudokrupp, Epilepsie oder Epiglottis können im Alltag auftreten. Richtiges Helfen ist dann unverzichtbar.

● **Moers: Integrative Begegnungsstätte**

Leitung: Ausbilder des Malteser Hilfsdienstes

Infos unter Tel. 02841 / 4 33 18

Kurs C 665.37, Samstag 9–16 Uhr, Herbst 2013

Ein Treffen, Kosten: 35,00 €

● **Let's dance**

Tanzen macht Spaß! Es werden verschiedene Tänze wie Rumba, Walzer und Discofox erlernt. Für diesen Kurs ist eine Mindestteilnehmerzahl von 6 Teilnehmern erforderlich, acht Paare können höchstens teilnehmen.

● **Moers: Integrative Begegnungsstätte**

Infos: Bianca Bergmann, Tel. 02841 / 4 33 18

Kurs A 665.60, Dienstag 18–19 Uhr, Frühjahr 2013

4 Treffen, Kosten: 15,00 €

Kurs C 665.60, Dienstag 18–19 Uhr, Herbst 2013

4 Treffen, Kosten: 15,00 €

● **Beste-Freundin-Tag**

nur für besondere Mädchen ab 14 Jahren

Die Mädchen erholen sich bei Massagen und Gesichtsmasken. Es gibt Tipps für die Hautpflege und Make-up Tipps.

● **Moers: Integrative Begegnungsstätte**

Infos: Bianca Bergmann, Tel. 02841 / 4 33 18

Kurs A 665.62, Samstag, 10–15 Uhr, Frühjahr 2013

Ein Treffen, Kosten: 15,00 €

Kurs Z 665.62, Samstag, 10–15 Uhr, Herbst 2013

Ein Treffen, Kosten: 15,00 €

**Wir suchen Kursleiterinnen
und Kursleiter!**
Wenn Sie Interesse haben,
rufen Sie uns gerne an unter
Telefon: 02 81 / 3 38 95 31

● Handarbeitskreis

In gemütlicher Runde können Interessierte unter fachkundiger Anleitung verschiedene Handarbeiten kennen lernen und selbst aktiv werden. Ob Hardanger Stickerei oder Strümpfe stricken – mit Fantasie und Kreativität, Fingerfertigkeit und der richtigen Technik entstehen ganz besondere Unikate.

● **Moers:** *Integrative Begegnungsstätte*
Leitung: Karoline Lachmann

Kurs A 665.41, Montag 7.1.–29.7.2013

14–16.30 Uhr

Kurs C 665.41, Montag 5.8.–16.12.2013

14–16.30 Uhr

● Gesprächskreis für Eltern – nach einem TAFF-Elterntraining (siehe Seite 24)

● **Moers:** *Integrative Begegnungsstätte*
Leitung: Bianca Bergmann

Kurs A 665.44, ab Mittwoch 9.1.2013

20–21.30 Uhr, 2 UStd, jeden ersten Mittwoch im Monat

● Gesprächskreis „Pfleger Angehörige“

● **Moers:** *Integrative Begegnungsstätte*
Alle 14 Tage Montag von 16–18 Uhr
Infos: Bianca Bergmann, Tel. 02841 / 43318

● Selbsthilfegruppe „B.A.B.S. Borderline Syndrom“

● **Moers:** *Integrative Begegnungsstätte*
Alle 14 Tage Dienstag von 18–21 Uhr
Infos: Bianca Bergmann, Tel. 02841 / 43318

Neu!

● Seniorengymnastik

● **Moers:** *Integrative Begegnungsstätte*
Infos: Bianca Bergmann, Tel. 02841 / 4 33 18

Kurs A 665.43, Dienstag 8.1.–27.7.2013

15–16 Uhr

Kurs C 665.43, Dienstag 6.8.–17.12.2013

15–16 Uhr

● Elternfrühstück

Sie haben ein Kind mit Behinderung, Entwicklungsverzögerung oder Sinnesbeeinträchtigung? Bei unserem Elternfrühstück haben Sie die Möglichkeit, andere Eltern mit ihren Familien kennen zu lernen.

● **Moers:** *Integrative Begegnungsstätte*

Kurs A 665.42, ab Samstag 5.1.2013

10–11.30 Uhr, 2 UStd, jeden ersten Samstag im Monat
Unkostenbeitrag pro Familie: 8,00 €

● Treffen von Müttern junger erwachsener Behinderter

● **Moers:** *Integrative Begegnungsstätte*
Leitung: Bianca Bergmann

Kurs A 665.45, Freitag 11.1.–6.6.7.2013

16–18.30 Uhr

Kurs C 665.45, Freitag 6.8.–13.12.2013

16–18.30 Uhr

● Treffen von Aphasikern (ab 60 Jahre) mit Angehörigen

● **Moers:** *Integrative Begegnungsstätte*
Leitung: Bianca Bergmann, Wolfgang Ködding

Kurs A 665.46, Donnerstag 3.1.–29.7.2013

16–18 Uhr, jeden 1. Donnerstag im Monat

Kurs C 665.46, Donnerstag 5.9.–18.12.2013

16–18 Uhr, jeden 1. Donnerstag im Monat

● Treffen von Adoptiveltern mit ihren Kindern (0 bis 5 Jahre)

● **Moers:** *Integrative Begegnungsstätte*
Genauere Termine erfahren Sie unter Tel. 02841 / 4 33 18

Alle Gesprächskreise
sind kostenfrei!



Arbeiterwohlfahrt
Kreisverband Wesel e.V.

Fortbildungs- und Beratungszentrum
Essenberger Straße 3d, 47441 Moers

Wir bieten folgende Qualifizierungen an:

Modulare Qualifizierung zur Fachkraft für Lagerlogistik mit IHK-Prüfung *Dauer: (Fachlagerist /-in) bzw. (Fachkraft für Lagerlogistik) 21 Monate*

Modulare Qualifizierung im Bereich Lager / Logistik
Dauer: individuell, je nach gewählten Modulen

Vorbereitung auf die Externenprüfung Fachlageristin / Fachlagerist bzw. Fachkraft für Lagerlogistik mit IHK-Prüfung *Dauer: 16 Monate*

Staplerscheine *Dauer: 1 Woche*

Lager / Logistik mit Führerscheinausbildung Klasse B / BE und Fahrausweis für Flurförderzeuge *Dauer: 4 Monate*

Modulare Qualifizierung zur Bürokauffrau / zum Bürokaufmann, zur Kaufmann / Kauffrau für Bürokommunikation, zur Kauffrau / zum Kaufmann im Gesundheitswesen (Umschulungen) mit IHK-Prüfung
Dauer: 24 Monate

EDV, Auftragsbearbeitung, Rechnungswesen und Lohn- und Gehaltsabrechnung mit Lexware und mit Datev, Business English *Dauer: individuell, je nach gewählten Modulen*

Qualifizierung im Bereich Pflege *Dauer: 3 Monate*

Ausbildung der Ausbilder (AEVO) mit IHK-Prüfung
Dauer: 3 Monate, berufsbegleitend

Berufliche Orientierung mit Hauptschulabschluss
Dauer: 10 Monate

Qualifizierung zur Begleiterin von gerontopsychiatrisch veränderten / betreuungsbedürftigen Menschen (Alltagsbegleitung) *Dauer: 6 Monate*

Qualifizierung zur Tagespflegeperson *Dauer: 1 Monat*

Modulare Qualifizierung zur Verkäuferin / zum Verkäufer mit IHK-Prüfung *Dauer: 16 Monate*

Geprüfter Fachwirt / Geprüfte Fachwirtin im Gesundheits- und Sozialwesen *Dauer: 24 Monate, berufsbegleitend*

Geprüfter Logistikmeister / Geprüfte Logistikmeisterin
Dauer: 24 Monate, berufsbegleitend

Förderung der Maßnahmen durch die Agentur für Arbeit oder Jobcenter mit Bildungsgutschein, Bildungsprämie, Weiterbildungssparen, Bildungsscheck, Meister-Bafög möglich.

Vereinbaren Sie einen Termin für ein Gespräch. Wir beraten Sie gerne.

Sabine Bruns, Telefon: 02841 / 91720, E-Mail: bruns.fbz@awo-kv-wesel.de

Frank Rehbein, Telefon: 02841 / 1737801, E-Mail: rehbein.lager@awo-kv-wesel.de

Beruf, Kinder, Freizeit, Hobby – die Interessen von Frauen sind vielfältig.

● Was steckt unter der Haube – die nächste Autopanne behebe ich selbst!

Welche Frau ärgert sich nicht über ihr Unwissen und ihre Abhängigkeit von anderen, wenn es um eine Autopanne geht. An zwei Abenden gibt ein Referent vom ADAC Deutschland in den Räumen des Autohauses Renault HAMA in Wesel nützliche Tipps und Hinweise zu Autopannen. Anschließend üben die Kursteilnehmerinnen direkt in der Praxis am Auto in der Werkstatt, wie man Reifen wechselt, ein Auto zum Abschleppen vorbereitet oder überbrückt. Vorkenntnisse sind keine nötig.

● **Wesel:** *Autohaus Renault HAMA Automobile GmbH, Halterner Straße 40–42*

Kurs A 640.03

Kosten und Termine ab März im Büro der Familienbildungsstätte

Infos: Heike Hering 0281 / 3 38 95 31

● Radfahrschule für Frauen

Was heute Kleinkinder schon mit Laufrädern lernen, blieb vielen Erwachsenen in ihrer Kindheit verwehrt. Es gab damals verschiedene Gründe, Rad fahren nicht gelernt zu haben. Manche stammen aus Kulturkreisen, in denen das Fahrradfahren nahezu unbekannt ist, häufig sind Frauen betroffen. Die Gründe, warum Menschen nicht Fahrrad fahren können sind also vielfältig, ebenso die Gründe, es zu lernen. Vielen ist das Eingeständnis peinlich, nicht Rad fahren zu können, doch dafür besteht kein Grund – Sie müssen es nur wollen!

● **Wesel:** *Schulhof der Gesamtschule am Lauerhaas, Kirchturmstr. 3*

Kurs B 640.33, Freitag bis Sonntag 7.6.–9.6.2013

Freitag: 16.30–18.45 Uhr

Samstag und Sonntag: 10–12 Uhr

Kosten: 8,50 € pro Teilnehmerin, Übungsfahrräder werden gestellt

Leitung: Sevim Bozali

● Lady's Toys

„Lady's Toys“, der erste Erotikladen in Köln nur für Frauen, setzt auf Stil. Ein Kronleuchter, Stühle mit Herz Sitzfläche, hell und übersichtlich, fast wie eine Galerie wirkt der Raum. Männern ist der Zutritt zum Laden in der Geyergasse, Ecke Gürzenichstraße, verboten. Nur an zwei Nachmittagen dürfen sie in Begleitung ihrer Partnerin auch mal schauen. Die Begründung: „Frauen sollen hier einen Freiraum haben, in dem sie sich ungestört informieren können, ohne dass ihnen Männer dabei über die Schulter gucken“, sagt die Inhaberin. Im Anschluss ist noch genügend Zeit für einen Bummel durch Köln.

● **Treffpunkt:** *Bahnhof Wesel 10.45 Uhr, (Rückkehr ca. 21 Uhr)*

Infos: Heike Hering, Tel. 0281 / 3 38 95 31

Kurs B 140.01, Freitag 21.6.2013

Kosten: 15,50 €

● Aqua-Wellness

Ein Ausgleich zu Beruf und Alltag, unser Angebot „Aqua-Wellness“ verknüpft körperliche Fitness mit seelischem Wohlbefinden. Tanken Sie wieder auf, in angenehm warmem Wasser bei Kerzenschein und Musik.

● **Wesel:** *Visalis Therapiezentrum im Ev. Krankenhaus*
Leitung: Ursula Volks

Kurs A 703.01, Mittwoch 16.1.–20.3.2013

18.15–19 Uhr, 10 x 1 UStd, Kosten: 56,50 €

Kurs B 703.01, Mittwoch 10.4.–10.7.2013

18.15–19 Uhr, 13 x 1 UStd, Kosten: 72,10 €

Kurs C 703.01, Mittwoch 11.9.–11.12.2013

18.15–19 Uhr, 12 x 1 UStd, Kosten: 66,90 €

Kurs A 703.03, Mittwoch 16.1.–20.3.2013

19–19.45 Uhr, 10 x 1 UStd, Kosten: 56,50 €

Kurs B 703.03, Mittwoch 10.4.–10.7.2013

19–19.45 Uhr, 13 x 1 UStd, Kosten: 72,10 €

Kurs C 703.03, Mittwoch 11.9.–11.12.2013

19–19.45 Uhr, 12 x 1 UStd, Kosten: 66,90 €

Kurs A 703.05, Mittwoch 16.1.–20.30.2013


19.50–20.35 Uhr, 10 x 1 UStd, Kosten: 56,50 €

Kurs B 703.05, Mittwoch 10.4.–10.7.2013

19.50–20.35 Uhr, 13 x 1 UStd, Kosten: 72,10 €

Kurs C 703.05, Mittwoch 11.9.–11.12.2013

19.50–20.35 Uhr, 12 x 1 UStd, Kosten: 66,90 €



Angebote für jedes Alter:
Die Vielfalt der AWO.

www.herz-hat-vorfahrt.de



Herz hat Vorfahrt!

● **Wesel:** Reha-Zentrum Niederrhein 1,

Pastor-Janßen-Straße 2

Leitung: Ursula Volks

Kurs A 703.13, Freitag 18.1.–22.3.2013

10.30–11.15 Uhr, 10 x 1 UStd, Kosten: 56,50 €

Kurs B 703.13, Freitag 12.4.–12.7.2013

10.30–11.15 Uhr, 14 x 1 UStd, Kosten: 77,30 €

Kurs C 703.13, Freitag 20.9.–13.12.2013

10.30–11.15 Uhr, 11 x 1 UStd, Kosten: 61,70 €

Kurs A 703.14, Freitag 18.1.–22.3.2013

11.15–12 Uhr, 10 x 1 UStd, Kosten: 56,50 €

Kurs B 703.14, Freitag 12.4.–12.7.2013

11.15–12 Uhr, 14 x 1 UStd, Kosten: 77,30 €

Kurs C 703.14, Freitag 20.9.–13.12.2013

11.15–12 Uhr, 11 x 1 UStd, Kosten: 61,70 €

● **Wesel:** Visalis Therapiezentrum im Ev. Krankenhaus

Leitung: Joanna Malecki, Physiotherapeutin

Kurs A 703.07, Freitag 18.1.–22.3.2013

15.45–16.30 Uhr, 10 x 1 UStd, Kosten: 56,50 €

Kurs B 703.07, Freitag 12.4.–12.7.2013

15.45–16.30 Uhr, 14 x 1 UStd, Kosten: 77,30 €

Kurs C 703.07, Freitag 20.9.–13.12.2013

15.45–16.30 Uhr, 11 x 1 UStd, Kosten: 61,70 €

Kurs A 703.09, Freitag 18.1.–22.3.2013

16.30–17.15 Uhr, 10 x 1 UStd, Kosten: 56,50 €

Kurs B 703.09, Freitag 12.4.–12.7.2013

16.30–17.15 Uhr, 14 x 1 UStd, Kosten: 77,30 €

Kurs C 703.09, Freitag 20.9.–13.12.2013

16.30–17.15 Uhr, 11 x 1 UStd, Kosten: 61,70 €

Kurs A 703.11, Freitag 18.1.–22.3.2013

17.15–18 Uhr, 10 x 1 UStd, Kosten: 56,50 €

Kurs B 703.11, Freitag 12.4.–12.7.2013

17.15–18 Uhr, 14 x 1 UStd, Kosten: 77,30 €

Kurs C 703.11, Freitag 20.9.–13.12.2013

17.15–18 Uhr, 11 x 1 UStd, Kosten: 61,70 €

● **Hatha-Yoga**

Während der Yogaübungen sollen Körper, Atem und Geist auf harmonische Weise miteinander verbunden werden. So schafft Yoga einen Rahmen für besondere Erfahrungen mit sich selbst und seinem Körper, der sich durch das regelmäßige Üben mehr und mehr von einem Instrument des Alltags zu einem vertrauten Freund wandelt. Mehr Beweglichkeit und Gesundheit, Harmonie und Entspannung durch eigenes Handeln... Bitte mitbringen: eine Wolldecke, ein kleines Kissen, bequeme Kleidung, warme Socken.

● **Sonsbeck:** AWO Familienzentrum, Copray 30

Leitung: Mihajlo Sonnen, Yogalehrer BDY, EYU

Kurs A 701.08, Dienstag 15.1.–19.3.2013

18.30–20 Uhr, 10 x 2 UStd, Kosten: 47,50 €

Kurs B 701.08, Dienstag 9.4.–9.7.2013

18.30–20 Uhr, 13 x 2 UStd, Kosten: 60,40 €

Kurs C 701.08, Dienstag 17.9.–3.12.2013

18.30–20 Uhr, 10 x 2 UStd, Kosten: 47,50 €

Kurs A 701.09, Dienstag 15.1.–19.3.2013

20.15–21.45 Uhr, 10 x 2 UStd, Kosten: 47,50 €

Kurs B 701.09, Dienstag 9.4.–9.7.2013

20.15–21.45 Uhr, 13 x 2 UStd, Kosten: 60,40 €

Kurs C 701.09, Dienstag 17.9.–3.12.2013

20.15–21.45 Uhr, 10 x 2 UStd, Kosten: 47,50 €

● **Lüttingen:** AWO Kindergarten,

Lüttinger Str. 31, Turnhalle

Leitung: Carsten Held

Kurs A 701.10, Dienstag 15.1.–19.3.2013

20–21.30 Uhr, 10 x 2 UStd, Kosten: 47,50 €

Kurs B 701.10, Dienstag 9.4.–9.7.2013

20–21.30 Uhr, 13 x 2 UStd, Kosten: 60,40 €

Kurs C 701.10, Dienstag 17.9.–3.12.2013

20–21.30 Uhr, 10 x 2 UStd, Kosten: 47,50 €

● Zumba – mit Kinderbetreuung

Neu!

Zumba ist der umgangssprachliche spanische Ausdruck für schnelle Bewegungen und Spaß haben! Zu den Rhythmen von Salsa, Merengue, Samba und Cha-Cha-Cha wird eine effektive Tanz-Fitness durchgeführt, die abschalten lässt und dadurch Freude und Gesundheit bringt. Der Kurs bietet Gelegenheit, sich mit anderen Müttern auszutauschen, die ebenfalls eine kleine sportliche Auszeit für sich nehmen. Bitte Handtuch und ausreichend zu Trinken mitbringen! Gerne können Sie Ihre Kinder mitbringen, für eine entsprechende Kinderbetreuung haben wir gesorgt.

● **Wesel:** AWO Lern- und Spielstube,
Tiergartenstr. 93
Leitung: Cathy Cissé, Fitnesstrainerin, ausgebildete
Zumba-Trainerin

Kurs A 720.11 Freitag 25.1.–12.4.2013
9–9.45 Uhr, 10 x 2 UStd, Kosten: 49,90 €, inklusive
Kinderbetreuung

Kurs B 720.11, Freitag, 19.4.–21.6.2013
9–9.45 Uhr, 10 x 2 UStd, Kosten: 49,90 €, inklusive
Kinderbetreuung

Kurs C 720.11, Freitag 6.9.–22.11.2013
9–9.45 Uhr, 10 x 2 UStd, Kosten: 49,90 €, inklusive
Kinderbetreuung



*Sina-Hala-Bauchtanzgruppe
Auftrittsgruppe seit ca. 15 Jahren
Infos unter: 0281 / 3 38 95 31*

● Großes Bauchtanzfest

Gemeinsam mit allen Kursteilnehmerinnen und Kursleiterinnen feiern wir unser alljährliches Bauchtanzfest. Alle Kursgruppen können sich präsentieren, sich kennen lernen und ein orientalisches Fest feiern.

*Voraussichtlicher Termin für 2013 ist der 2.10.2013
ab 19 Uhr. Weitere Informationen im Büro der
Familienbildungsstätte, Kaiserring 12–14, Wesel,
Tel. 0281 / 3 38 95 31*

● **Wir basteln einen Adventskalender**

Dieser Nikolaus hat einen ganz besonderen Bart! Nach einer Vorlage wird ein fertig aus-gesägter Rohling aus Spanholz in Form eines Nikolausgesichtes bemalt (Größe ca. 80 x 60 cm). Statt Barthaaren werden ihm dann – ganz individuell gestaltet – kleine oder auch größere Geschenke angehängt – fertig ist der perfekte Begleiter durch die Adventszeit. Dieser Kalender kann über viele Jahre hinweg genutzt und immer wieder mit neuen Überraschungen gefüllt werden.

● **Wesel:** AWO Lern- und Spielstube, Tiergartenstr. 93

Leitung: Hildegard Reuters

Kurs C 14.0.21, Dienstag, 19.11.2013

19.30–21.45 Uhr, 3 UStd

Kosten: 9,50 € zuzüglich Materialkosten

● **Gitarrenschnle**

Intensivkurse in kleinen Gruppen. Jede/r, die / der Lust hat, wird schon nach wenigen Stunden bekannte und beliebte Lieder spielen können. Inhalte: Das theoretische ABC der Musik, die Notenlehre, die Spieltechnik, die Grifftechnik, das Solospielen, die Begleitung, moderne Fingertechnik, Plektrum-Gitarre, Folk-Ballade-Blues-Rock. Fortlaufende Kurse für AnfängerInnen, Fortgeschrittene und Profis finden montags und mittwochs statt.

● **Wesel:** Familienbildungsstätte, Kaiserring 12–14

Leitung: Otto Sommer

Montag 17.30–22 Uhr

Kosten: monatlich 25 €

● **Mode und Textilgestaltung**

Nähen – Anziehende Unikate

Für AnfängerInnen und WiedereinsteigerInnen. Sie lernen nach einfachen, modischen Schnitten ein Kleidungsstück herzustellen oder wollen Sie nur das eine oder andere Kleidungsstück ändern? Alles ist möglich! Mitzubringen sind: Nähutensilien (Schere, Maßband, Näh- und Stecknadeln, Reih- und Nähgarn), Nähidee, Stoff, evtl. Schnittmuster (neue Modehefte sind vorhanden).

● **Wesel:** Familienbildungsstätte, Kaiserring 12–14

Leitung: Gerda Penk, Schneiderin

Kurs A 750.01, Dienstag 15.1.–19.3.2013

19–21.15 Uhr, 10 x 3 UStd, Kosten: 48,00 €

Kurs B 750.01, Dienstag 16.4.–28.5.2013

19–21.15 Uhr, 6 x 3 UStd, Kosten: 30,60 €

Kurs C 750.01, Dienstag 8.10.–10.12.2013

19–21.15 Uhr, 8 x 3 UStd, Kosten: 39,30 €

Ihr Wunschkurs fehlt noch?
Sprechen Sie uns an, welches
Angebot Sie interessiert.
Telefon: 02 81 / 3 38 95 31

● **Qualifizierung für Tagespflegemütter und Tagespflegeväter nach den Richtlinien des Jugendamtes**

Durch die Novellierung des SGBIII ist der Schwerpunkt des Bildungs-, Erziehungs- und Betreuungsaspektes in der Tagespflege in den Vordergrund gerückt. Tageseinrichtungen und Kindertagespflege haben einen gemeinsamen Förderauftrag, damit steht die Kindertagespflege gleichrangig neben der Förderung von Kindern in Tageseinrichtungen.

Tagespflegepersonen sollen deshalb über vertiefte Kenntnisse hinsichtlich der Anforderungen in der Tagespflege verfügen. Der Förderauftrag umfasst die Bildung, Erziehung und Betreuung zum Wohle des einzelnen Kindes. Durch die Qualifizierung von Tagespflegepersonen wird die Qualität dieses Betreuungsangebotes gesteigert. So wird sich die Akzeptanz der Kindertagespflege – insbesondere auch bei interessierten Eltern, die eine Betreuung für ihr Kind suchen – erhöhen.

Angelehnt an das Curriculum des Deutschen Jugendinstitutes (DJI) bieten wir eine Qualifizierung mit 160 UStd aus Theorie und Praxis an.

● **Xanten:** AWO Familienzentrum,
Heinrich-Lensing-Straße 1
Infos: Hildegard Reuters, Tel. 0281 / 3 38 95 64

Kurs A 141.06 Einführungsmodul

Zur Orientierung, ob die Tätigkeit in der Tagespflege Ihren Möglichkeiten und Vorstellungen entspricht.

Kursstart: Samstag 23.2.–25.5.2013, 9–14 Uhr

7 x 6 UStd = 42 UStd

+ 2 x 8 UStd = 16 UStd Erste Hilfe am Kind

insgesamt 58 UStd, Kosten: 251,00 €

Kurs B 141.061 Aufbaumodul

Wenn Sie bereits über eine Basisqualifizierung von mindestens 40 Stunden verfügen.

Kursstart: Samstag 8.6.–28.11.2013, 9–14 Uhr

14 x 6 UStd = 84 UStd

+ ein Termin Sonntag 29.9.2013 = 6 UStd

+ 4 Praxisblöcke à 2 UStd = 8 UStd

+ Kolloquium 28.11.2013 = 4 UStd

insgesamt 102 UStd, Kosten: 438,00 €

Ein Zertifikat bestätigt Ihre erfolgreiche Teilnahme.

Ärgerlich

Sie haben sich nicht angemeldet, sind einfach zum 1. Unterrichtstermin gekommen und stehen vor verschlossener Tür. Der Kurs, an dem Sie teilgenommen hätten, musste wegen zu geringer Teilnehmerzahl abgesagt werden. Wahrscheinlich hätte gerade Ihre Anmeldung das Zustandekommen des Kurses gesichert...

Schade

● **TAFF – Ausbildung zur Kursleitung**
TAFF steht für Training, Anleitung, Förderung von und für Familien und ist ein Elterntaining, das in Wohnortnähe der Familien angeboten wird. Jährlich bildet die Lotte-Lemke-Familienbildungsstätte neue TAFF-Kursleitungen aus.

Interessierte werden in die Lage versetzt, Eltern mit praxiserprobten Anleitungen und Hilfestellungen so zu unterstützen, dass sie Belastungssituationen des Erziehungsalltags gewinnbringend für sich und ihre Kinder bewältigen können. Voraussetzung, sich zur TAFF Kursleitung ausbilden zu lassen, ist mindestens eine abgeschlossene ErzieherInnenausbildung, Erfahrung in der Elternarbeit sowie eine Anbindung an eine Institution. In den ersten 3 Ausbildungstagen werden die Inhalte von TAFF vermittelt.

In den folgenden 6 Monaten wird ein Elternkurs durchgeführt. Es folgt ein Gruppen-Supervisionstag. Nach erfolgreicher Teilnahme wird das Zertifikat zur TAFF-Kursleitung überreicht. Weitere Informationen unter: www.taff-awo.de.

- **Moers:** *Regine-Hildebrand-Haus, Rheinberger Str. 191*
Kurs B 630.51, Freitag 7.6.–9.6.2013
9–16 Uhr, 3 x 8 UStd, Kosten: 390,00 €, inklusive umfangreicher Materialien
Supervisionstag. Ende 2013
Infos und Anmeldung: *Meike Nienhaus, Tel. 02064 / 3 38 95 32*

● **Pädagogik, die berührt: Wertschätzung, Bewegung, Natur und Entwicklung**



Eine Fortbildung für pädagogische MitarbeiterInnen, ErzieherInnen, Tagespflegepersonen in vier Modulen

Modulare Fortbildung für Beschäftigte im Bereich Weiterbildung, Kindertageseinrichtungen, Tagespflege und Schule. Förderung durch den ESF beantragt, d.h. bei positiver Rückmeldung entstehen keine Gebühren für die TeilnehmerInnen.

- **Wesel:** *AWO Lern- und Spielstube, Tiergartenstr. 93*
Teil 1: Wertschätzung

Leitung: Anne Nöthen, Sozialpädagogin

Kurs A 755.20, Samstag, 2.2.2013

8–17 Uhr, 10 UStd

Teil 2: Bewegung – das Tor zum Lernen

Leitung: Antje Peter, Erzieherin, Sozialpädagogin

Kurs B 755.21, Samstag, 20.4.2013

8–17 Uhr, 10 UStd

Teil 3: Natur – Einführung in die Waldpädagogik

Leitung: Antje Peter, Erzieherin, Sozialpädagogin

Kurs B 755.22, Samstag, 8.6.2013

8–17 Uhr, 10 UStd

Teil 4: Entwicklung, Schwerpunkt Sexualität – Kuschelein, Fühlen, Doktorspiele

Leitung: Antje Peter, Erzieherin, Sozialpädagogin

Kurs C 755.23, Samstag, 28.9.2013

8–17 Uhr, 10 UStd



● **Interkulturelles Training**
– **Entwicklung und Erweiterung der interkulturellen Kompetenz**

Der Umgang mit der Vielfalt ist für Menschen unterschiedlicher Herkunft und Kultur immer zugleich Chance und Herausforderung. Dabei ist jede / r Einzelne / r gefordert mit dieser Vielfalt sensibel umzugehen. Um MigrantInnen und ihre Kultur zu verstehen und unsere Beziehungen zu ihnen besser zu gestalten, brauchen wir interkulturelle Kompetenzen. Wir entwickeln an diesem Tag gemeinsam Möglichkeiten, um die gemeinsame Integration zu erleichtern, überprüfen die eigenen Wertestandpunkte und reflektieren die eigene Kultur.

● **Wesel:** Familienbildungsstätte, Kaiserring 12–14
Leitung: Fahri Özdilek Şimşek
Kurs C 141.29, Dienstag 12.11.2013
9:30–15 Uhr, 6 UStd, Kosten: 50,00 €

● **Homosexualität und Familie: Vielfalt als Herausforderung für pädagogisches Fachpersonal in Kooperation mit dem LSVD-Projekt „Homosexualität und Familien“**

Neu!

● **Wesel:** Familienbildungsstätte, Kaiserring 12–14
Leitung: Ilka Borhardt, Ethnologin, Heiko Reinhold, Sozialpädagoge
Kurs C 300.06, Dienstag, 15.10.2013
9–16 Uhr

Fortbildung für KursleiterInnen:

Neu!

● **Der Einfluss eigener Sozialisations- erfahrungen auf die pädagogische Praxis**

Intuitive, erlebte, adaptierte und erlernte Erziehungshaltungen bestimmen das pädagogische Handeln. Die Auseinandersetzung mit der eigenen Erziehungshaltung ermöglicht, den Blick für neue pädagogische Ansätze zu öffnen und führt zu mehr Sicherheit in der pädagogischen Praxis.

● **Wesel:** Familienbildungsstätte, Kaiserring 12–14
Leitung: Melanie Loosen, Erzieherin, PEKIP-Leiterin
Kurs B 300.01, Samstag, 13.4.2013
9–16 Uhr

● **Schulung zur freiwilligen BegleiteIn von Menschen mit Demenz**

Der Anteil an Menschen mit Demenz in unserer Bevölkerung nimmt stetig zu. Um Betroffene und deren Angehörige zu entlasten, wird im AWO Schlosscafé ein gezieltes Programm zur Begleitung und Aktivierung angeboten. Dazu zählt die Vermittlung von Paten in den häuslichen Besuchsdienst. Haben Sie Interesse sich als Pate zu engagieren oder in den unterschiedlichen Angeboten des Schlosscafés mitzuarbeiten? In einem 30-stündigen Kurs werden Sicherheit und das entsprechende Handwerkzeug für die Betreuung und Begleitung von Menschen mit Demenz und deren Familien vermittelt. Der Kurs schließt mit einem Zertifikat ab und qualifiziert zur ehrenamtlichen Betreuung und Begleitung von Menschen mit Demenz.

Der Kurs wendet sich auch an Angehörige von Menschen mit Demenz.

● **Dinslaken:** Kurze Fohr 2

Infos: Linda Böttcher, AWO Schlosscafé, Schlossstraße 5, Tel. 02064 / 60 17 24

Kurs A 14.09, Dienstag 22.1.–19.3.2013 **und ein Workshop an einem Samstag**

10–12.30 Uhr, 30 UStd

● **Türkisch im Alltag**

Lust auf Türkisch? Bei den NachbarInnen, im Beruf oder im Urlaub mit ein paar Alltagswörtern und –floskeln auf Türkisch glänzen zu können, ist Ziel dieses Sprachkurses. Sie üben auch, wie man sich zum Beispiel beim Einkaufen oder in einem Restaurant in der Türkei verständlich machen kann. Durch spielerische und handlungsorientierte Übungen wird die Sprache vertieft und / oder verbessert.

AnfängerInnen

● **Wesel:** Familienbildungsstätte, Kaiserring 12–14

Leitung: Bilgenur Zaman, Sozialberaterin, Übersetzerin

Kurs A 140.36, Dienstag 22.1.–9.4.2013

17–18.30 Uhr, 10 x 2 UStd

Kosten: 34,50 € zuzüglich Materialkosten

Kurs B 140.36, Dienstag 16.4.–25.6.2013

17–18.30 Uhr, 10 x 2 UStd

Kosten: 34,50 € zuzüglich Materialkosten

Kurs C 140.36, Dienstag 10.9.–26.11.2013

17–18.30 Uhr, 10 x 2 UStd

Kosten: 34,50 € zuzüglich Materialkosten

● **Single-Eltern-Treff**

Wir wollen Ihnen einen Ort zum Austauschen und Vernetzen mit anderen Alleinerziehenden bieten. Wir sprechen über Themen wie Kita, Schule, Freizeit und neue Partnerschaften. Außerdem gibt es wichtige Informationen über Unterhalt, Existenzsicherung und regionale Anlaufstellen. Wir laden Sie ein, Ihre Themen mit einzubringen! Darüber hinaus sollen kreative Phasen und kleine Projekte wie gemeinsames Kochen oder ein Tauschbasar für Kinderkleidung nicht zu kurz kommen.

● **Wesel:** Familienbildungsstätte, Kaiserring 12–14

Infos: Hildegard Reuters, Tel. 0281 / 3 38 95 64

Kurs B 655.01, Dienstag 23.4.–2.7.2013

16–18.15 Uhr, 10 x 3 UStd, Kosten: 1,50 € pro Treffen

Kurs C 655.01, Dienstag 17.9.–10.12.2013

16–18.15 Uhr, 11 x 3 UStd, Kosten: 1,50 € pro Treffen

● **Gesprächskreis für Alkoholranke**

Auch nach erfolgreich abgeschlossener Entziehungskur und Therapie ist die „Welt“ in der Regel noch nicht wieder in Ordnung. Die Rückkehr in das Leben im gewohnten sozialen Umfeld wirft oft ungeahnte Schwierigkeiten auf. Der Gesprächskreis will Alkoholkranken und deren Familienangehörigen helfen, die auftretenden Probleme gemeinsam zu lösen.

● **Wesel:** Kaiserring 4

Leitung: Klaus Jansen, Freundeskreis gegen Alkoholgefahren e.V., Tel. 02853 / 33 66

Kurs A 650.03, Montag 7.1.–16.12.2013

20–22.15 Uhr, 51 x 3 UStd, kostenlos

Kurs A 650.05, Dienstag 8.1.–17.12.2013

20–22.15 Uhr, 51 x 3 UStd, kostenlos

Kurs A 650.07, Mittwoch 9.1.–18.12.2013

20–22.15 Uhr, 51 x 3 UStd, kostenlos

Kurs A 650.09, Donnerstag 10.1.–19.12.2013

20–22.15 Uhr, 51 x 3 UStd, kostenlos

Kurs A 650.11, Freitag 11.1.–20.12.2013

20–22.15 Uhr, 51 x 3 UStd, kostenlos

● Gesprächskreis für deutsche und türkische Frauen

Dieser Nachmittag soll ein Treffpunkt für deutsche und türkische Frauen werden, um Kontakte zu knüpfen und über Belange ausländischer Mitbürgerinnen zu informieren. Die Themen orientieren sich gezielt an den Bedürfnissen der Teilnehmerinnen. Es werden Themen aus den wichtigsten Bereichen des öffentlichen und privaten Lebens behandelt. Dieser Kreis bietet die Möglichkeit in zwangloser Atmosphäre zu sprechen.

Bu öğle-sonu buluşmasında, alman ve yabancı kadınların birbirleriyle diyalog kurmaları ve göçmenlerin sorunları hakkında bilgilendirilmeleri öngörülmüştür. Konuların seçimi katılanların ilgi ve ihtiyaçları dikkate alınarak belirlenecektir. Konular esas olarak toplumsal ve özel yaşamın önemli alanlarından seçilerek serbest bir ortamda işlenecektir.

● **Wesel:** Familienbildungsstätte, Kaiserring 12–14 Leitung: Şafak Aydın

Kurs A 660.13, Freitag 11.1.–19.7.2013
14.45–16.15 Uhr, Kosten: 1,00 € pro Termin

Kurs C 660.13, Freitag 6.9.–20.12.2013
14.45–16.15 Uhr, Kosten: 1,00 € pro Termin

Kurs A 660.15, Freitag 11.1.–19.7.2013
16.30–18 Uhr, Kosten: 1,00 € pro Termin

Kurs C 660.15, Freitag 6.9.–20.12.2013
16.30–18 Uhr, Kosten: 1,00 € pro Termin

● **Wesel-Feldmark:** Marktplatz Leitung: Nurcan Yildirim

Kurs A 660.17, Freitag 18.1.–19.7.2013
16.30–18 Uhr, Kosten: 1,00 € pro Termin

Kurs C 660.17, Freitag 13.9.–20.12.2013
16.30–18 Uhr, Kosten: 1,00 € pro Termin

● Deutsch-Sprachkurs für Migrantinnen

In diesem Kurs sollen Frauen aus verschiedenen Ländern die Möglichkeit haben, gemeinsam Deutsch zu lernen. Im Unterricht wird geübt, wie man sich z.B. bei einem Arztbesuch oder beim Einkaufen sprachlich verständigen kann. Durch spielerische und handlungsorientierte Übungen werden die Deutschkenntnisse vertieft und erweitert. An diesem Kurs können auch Frauen teilnehmen, die noch keine oder nur wenige Deutschkenntnisse haben. Das Unterrichtsmaterial wird am Anfang des Kurses von der Kursleiterin verteilt. Parallel zum Kurs wird eine Kinderbetreuung angeboten.

Bu kursla değişik uluslardan kadınlara, birarada almanca öğrenme olanağı sunulmaktadır. Derslerde, örneğin doktora gitme, alışveriş yapma gibi durumlardaki Almanca üzerine çalışılacaktır. Almanca bilgisi oyun ve karşılıklı davranışları esas alan yöntemlerle öğretilecek ve geliştirilecektir. Bu kursa hiç Almanca bilmeyen yada az Almancası olan kadınlar katılabilirler. Derslerle ilgili, malzemeler kurs başlangıcında öğretmen tarafından dağıtılacaktır.

Termine und Teilnahmegebühr auf Anfrage im Büro der Familienbildungsstätte, Tel. 0281 / 3 38 95 31

● Information und Übersetzung für MigrantInnen

Jeden Mittwoch von 9 bis 12 Uhr stehen wir mit Frau Bilgenur Zaman in der Familienbildungsstätte der AWO am Kaiserring 12–14 in Wesel zu Ihren Diensten.

GÖÇMENLER İÇİN DANIŞMA VE ÇEVİRİ İŞLEMLERİ
Her Çarşamba saat 9– ila 12:30 arası Bilgenur Zaman, sizlere Familienbildungsstätte AWO, Kaiserring 12, 46483 Wesel, Tel. 0281 / 3 38 95 18 adresinde hizmet sunmaktadır.

WWW.ENNI.DE

ENNI
Energie & Umwelt Niederrhein
... einfach leichter leben!

**Leben Sie
leichter!**

WEITERE INFOS
0800 222 10 40
(kostenfrei)

Mit ENNI – Zukunft inklusive

Vertrauen Sie auf sichere, leistungsfähige und umweltbewusste Energieangebote. ENNI Energie & Umwelt garantiert eine zukunftsorientierte Energieversorgung in unserer Region und durch Engagement in Kunst, Kultur und Sport darüber hinaus Vielfalt und Lebensqualität.

● Patientenverfügung & Co



Die Veranstaltung führt ein in das 2009 verabschiedete Gesetz zur Patientenverfügung. Konkrete Beispiele verdeutlichen, was in einer Patienten- und Betreuungsverfügung sowie der Vorsorgevollmacht stehen muss, damit sie rechtlich bindend ist. Persönliche Fragen sind erwünscht. Die Veranstaltung soll helfen, die Verfügung eigenständig und rechtsbindend zu verfassen.

● **Wesel:** Familienbildungsstätte, Kaiserring 12–14
Leitung: Claudia Flücken-Lenninger,
Dipl. Sozialarbeiterin

Kurs B 640.10, Mittwoch, 5.6.2013
18–20.15 Uhr, 3 UStd, kostenfrei

● Rentenversicherung

Auf Grund der unklaren gesetzlichen Regelungen können Beratungstermine nicht in allgemeinen Veranstaltungen stattfinden. Persönliche Rentenfragen und -probleme werden auf Wunsch in Einzelterminen erörtert.

Termine können individuell vereinbart werden. Infos:
Kurt Daniels, Familienbildungsstätte, Kaiserring 12–14,
Wesel, Tel. 0281 / 3 38 95 31

● Mein letzter Weg

In der heutigen Zeit ist es sehr vielen Menschen ein Anliegen, den letzten Weg vorher zu besprechen, sich zu informieren und auch zu Lebzeiten einige Dinge festzulegen. An diesem Abend haben Sie die Möglichkeit, offen über den Tod zu sprechen und sich über alle Abläufe und Varianten einer Bestattung zu informieren.

● **Wesel:** Familienbildungsstätte, Kaiserring 12–14
Leitung: Michael Biesemann

Kurs A 640.07, Dienstag 5.3.2013
20–21.30 Uhr, 2 UStd, Kosten: 4,50 €
Kurs C 640.07, Dienstag 19.11.2013
20–21.30 Uhr, 2 UStd, Kosten: 4,50 €

BEERDIGUNGSINSTITUT
BIESEMANN



Die Kompetenz und die Liebe zu unserer Arbeit, auch die der Mitarbeiterinnen und Mitarbeiter, sind die Grundlage dafür, die Wünsche unserer Kunden zu erfüllen.

Wir sind immer für Sie da, Tag und Nacht
Beerdigungsinstitut seit 1912
Bau- und Möbeltischlerei seit 1799
Rheinbabenstraße 6B, Wesel
Telefon: 0281 / 33 93 30

● **Wien – Kaiser, König, Bettelmann** **Zwischen Schlössern und** **Arbeitersiedlungen**



Im alten Wien wurde residiert und geherrscht. Im neuen Wien der 1920er Jahre wurde experimentiert und aufgebrochen. Schauplätze dieser Bildungsreise sind die Gegensätze der Stadt und ein Blick auf das, was heute ist.

Eine ausführliche Stadtrundfahrt zum Einstieg bietet einen guten Überblick über Stadt und Sehenswürdigkeiten. Der zweite Tag der Reise steht ganz im Zeichen des kaiserlich/königlichen Wien, dabei dürfen Besichtigungen von Schloss Schönbrunn und der Wiener Hofburg nicht fehlen. Am dritten Tag widmen wir uns den Arbeitersiedlungen der Stadt mit einem Besuch des „Roten Wien im Waschsalon Karl-Marx-Hof“. Am letzten Tag nehmen wir mit einem Rundgang, der uns auch über den berühmten Prater führt, Abschied von der Stadt.

Die Reise befindet sich bei Drucklegung noch in der Planung. Bitte fordern Sie das detaillierte Angebot an.

Kurs B 680.64, Donnerstag 9.5.–12.5.2013

Leistung: Flug, Unterkunft Hotel DZ / ÜF/Programm

Ort: Wien, Preis: auf Anfrage

● **Drei Städte – Drei Länder** **Luxemburg, Metz, Trier**



Luxemburg ist ein Zentrum europäischer Institutionen und Banken und reich an Sehenswürdigkeiten. Die Stadt wird geschichtlich und mit ihren europäischen Institutionen betrachtet, gleichzeitig erfahren Sie einiges zur heutigen Rolle der Stadt am 3-Länder-Eck.

Der Tag in Metz beginnt mit einem Rundgang durch die Altstadt und entlang des Moselufers mit den ehemaligen Befestigungen einschließlich eines Besuches der St. Stefans-Kathedrale. Bei dieser Tagesfahrt wird auch das Centre Pompidou besucht. Der letzte Tag dieser Studienreise führt nach Trier, der ältesten Stadt Deutschlands. Zu Fuß erkundigt werden: Kaiserthermen, Dom, Basilika, Kurfürstliches Palais, Hauptmarkt, Steipe, St. Gangolf, Rotes Haus, Simeonstift – und natürlich die Porta Nigra, das Wahrzeichen Triers. Es bleibt danach noch Zeit für eigene Erkundigungen bevor es dann mit dem Bus gen Heimat geht.

Nähere Informationen zur Reise bekommen Sie ab März im Büro der Familienbildungsstätte.

Kurs C 680.66, Freitag, 30.8.–3.9.2013

Leistung: Busfahrt, Unterkunft Hotel DZ / ÜF/Programm

Ort: Luxemburg, Metz, Trier, Preis: auf Anfrage

● **Interkulturelle Naturerkundungen für** **Mütter mit ihren Kindern**

Die genauen Daten zu dieser Tour erfahren Sie ab Ende Januar im Büro der Lotte-Lemke-Familienbildungsstätte.

● **Multikulturelles Berlin:** **eine interkulturelle Stadt-** **erkundung für Mütter mit** **Migrationshintergrund**



Die genauen Daten zu dieser Tour erfahren Sie ab Ende Januar im Büro der Lotte-Lemke-Familienbildungsstätte.

● **Weitere Studienreisen 2013 in Zusammenarbeit mit dem Paul Gerlach Bildungswerk AWO Essen e.V.**

Informationen unter Tel. 0201 / 18 94 20

Hoffnung für Myanmar

Der „Wind of Change“ weht durch Burma – noch ist unklar, wie weit die Reformen gehen werden. Aber nicht nur die gesellschaftliche Entwicklung macht Myanmar zu einem der faszinierendsten Länder ganz Asiens. Hier erwarten uns eine unglaubliche Vielzahl kultureller Schätze und ursprünglicher Natur von unvorstellbarer Pracht und Schönheit.

Reisedatum: 2.2. –15.2.2013, Kosten: 2.820,00 €



● **Gedächtnistraining und Gymnastik für Senioren**

Geistige und körperliche Fitness werden durch abwechslungsreiche Übungen erhalten. Das Gedächtnistraining hilft, sich leichter Dinge zu merken und die richtigen Worte zu finden. Bitte bequeme Kleidung anziehen.

● **Dinslaken:** *AWO Seniorendienste, Kurze Fohr Leitung: Andrea Görtz*

Kurs A 790.05, dienstags 10–11.30 Uhr

Informationen zu Kursbeginn und Gebühren erhalten Sie bei der AWO Familienbildungsstätte in Wesel, Tel. 0281 / 3 38 95 31

Holterbosch 
Die Wäscherei für die Altenhilfe

Wir sorgen für Ihr Wohlbefinden.
Mit frischer Wäsche. Schonend gewaschen, handgebügelt,
persönlich sortiert und pünktlich geliefert.

Holterbosch GmbH | Kuhleshütte 109 | 47809 Krefeld
Telefon 0 21 51 / 96 86 - 0 | Telefax 0 21 51 / 96 86 - 20 | www.holterbosch.de

● Sitzgymnastik für Ältere

Sanfte Bewegungsübungen im Sitzen und im Stehen erhalten die körperliche Vitalität und wirken sich positiv auf den gesamten Körper und das allgemeine Wohlbefinden aus. Die angeleiteten Übungen regen den Kreislauf an, fördern die Durchblutung und beugen Muskelverspannungen vor.

● **Moers:** AWO Altenwohn- und Pflegeheim „Willy-Brandt-Haus“, Elisabeth-Selbert-Straße 30
Tel. 02841 / 481-0

Kursleitung: Edith Salomon

Kurs A 768.01, mittwochs 10–10.45 Uhr

● Englisch für Senioren

AnfängerInnen

Senioren, die Grundkenntnisse in der englischen Sprache erwerben möchten, haben in diesem Kurs Gelegenheit dazu. Willkommen sind sowohl TeilnehmerInnen ohne Vorkenntnisse als auch solche, die geringe Grundkenntnisse haben und diese erweitern möchten.

● **Wesel:** Familienbildungsstätte, Kaiserring 12–14

Leitung: Eva-Maria Baumgart

Kurs A 140.34, Montag 28.1.–22.4.2013

16–17.30 Uhr, 10 x 2 UStd, Kosten: 45,00 €

Kurs B 140.34, Montag 6.5.–15.7.2013

16–17.30 Uhr, 10 x 2 UStd, Kosten: 45,00 €

Kurs C 140.34, Montag 9.9.–25.11.2013

16–17.30 Uhr, 10 x 2 UStd, Kosten: 45,00 €

● Englisch für Senioren

AnfängerInnen mit Vorkenntnissen

Dieser Kurs wendet sich an alle Senioren, die Vorkenntnisse in der englischen Sprache haben und diese auffrischen, erweitern und vertiefen möchten.

● **Wesel:** AWO Lern- und Spielstube, Tiergartenstr. 93

Leitung: Eva-Maria Baumgart

Kurs A 140.38, Montag 14.1.–18.3.2013

9.30–11 Uhr, 9 x 2 UStd, Kosten: 40,95 €

Kurs B 140.38, Montag 15.4.–24.6.2013

9.30–11 Uhr, 10 x 2 UStd, Kosten: 45,00 €

Kurs C 140.38, Montag 23.9.–9.12.2013

9.30–11 Uhr, 10 x 2 UStd, Kosten: 45,00 €

● Englisch für Senioren

Fortgeschrittene

Dieser Kurs wendet sich an alle Senioren, die Vorkenntnisse in der englischen Sprache haben und diese auffrischen, erweitern und vertiefen möchten.

● **Wesel:** AWO Lern- und Spielstube, Tiergartenstr. 93

Leitung: Eva-Maria Baumgart

Kurs A 140.37, Donnerstag 17.1.–21.3.2013

16–17.30 Uhr, 10 x 2 UStd, Kosten: 45,00 €

Kurs B 140.37, Donnerstag 11.4.–27.6.2013

16–17.30 Uhr, 10 x 2 UStd, Kosten: 45,00 €

Kurs C 140.37, Donnerstag 26.9.–19.12.2013

16–17.30 Uhr, 10 x 2 UStd, Kosten: 45,00 €

**Wir suchen Kursleiterinnen
und Kursleiter!**

Wenn Sie Interesse haben,
rufen Sie uns gerne an unter
Telefon: 02 81 / 3 38 95 31

Neu!

Haben Sie Fragen zu Arbeit, Rente und Familie? Unsere Vorstandsmitglieder Barbara Schüler und Willi Trippe wollen Ihnen Wege aufzeigen: Barbara Schüler zu Familienfragen, Willi Trippe zu Fragen aus dem Arbeits- und Rentenbereich. Selbstverständlich können Sie sich in den Sprechstunden auch über den AWO-Ortverein informieren.

AWO Ortsverein Wesel, Kaiserring 12–14
Sprechstunde: Jeden Mittwoch von 10 bis 12 Uhr, außer in den Ferien
Telefon: 0281 / 3 38 95 90

Anmeldung für Kurse in Wesel:
Telefon: 0281 / 3 38 95 90,
E-Mail: awo-ov-wesel@web.de

● **Sitzgymnastik, Sitztanz, Singen und Gehirntaining für Ältere**

Sanfte Bewegungsübungen zur Lockerung und Aufwärmung in Verbindung mit Tanzübungen erhalten die körperliche Vitalität und wirken sich positiv auf das allgemeine Wohlbefinden aus. Die angeleiteten Übungen regen den Kreislauf an, fördern die Durchblutung, und das gemeinsame Tanzen macht Spaß.

*Begegnungsstätte „Im Bogen“,
Magermannstraße 10, Wesel
Leitung: Solveig Meesters*

Kurs A 766.03, dienstags 14.30–16 Uhr
ab 8.1.2013 außer in der Sommerpause

● **Tanzen hält fit**

Tanzen hält fit, ist gesellig und macht Spaß. Erlernen Sie in angenehmer Atmosphäre einfache Schrittfolgen der bekanntesten Gesellschaftstänze. Oder möchten Sie Ihr Können einfach auffrischen? Neben Partnerübungen werden auch Tanzspiele angeboten.

*Begegnungsstätte „Im Bogen“,
Magermannstraße 10, Wesel*

Leitung: Sigrid Holtkamp

Kurs A 766.11, donnerstags 15–18 Uhr
ab 10.1.2013 außer in der Sommerpause

● **Sitzgymnastik und Spiele**

Dazu noch Kaffeetrinken und Klönen, das können Sie am Montagnachmittag um 14 Uhr. Die Gruppe kennt sich seit Jahren, freut sich aber auch auf „neue Gesichter“.

*AWO Begegnungsstätte in der Feldmark,
Dorotheenweg 2, Wesel*

Leitung: Elisabeth Greupner

Kurs A 766.07, montags ab 14 Uhr
ab 7.1.2013, außer in den Ferien

● **Bingo!!!!!!!!!!!!**

Ein beliebtes, kleines Glücksspiel, das Helga Gentek und Gerda Penk für Sie organisieren.

AWO Ortsverein, Kaiserring 12–14, Wesel

Leitung: Helga Gentek (Tel. 0281 / 6 66 58) und Gerda Penk (Tel. 0281 / 2 28 78)

Kurs A 766.29, ab 9.1.2013

jeden 2. und 4. Mittwoch im Monat ab 15 Uhr

● **Radeln am Nachmittag für 50 +**

Bewegung hält fit. Gemütlich radelnd nach dem Motto „Jede/r kann es schaffen“ erFAHREN wir Wesel und die nähere Umgebung.

Treffpunkt: AWO Ortsverein, Kaiserring 12–14, Wesel

Leitung /Anmeldung : Hanne Eckardt, Tel. 0281 / 6 11 91

Kurs A 766.19

*Termine: 24. April, 8. Mai, 19. Juni, 10. Juli,
4. September, 25. September 2013*

● **Wo man singt, da lass Dich ruhig nieder**

Bekannt Lieder gemeinsam zur Gitarre singen – das kann schöne Erinnerungen wecken und Gemeinschaft erleben lassen. Wer Spaß daran hätte, der kann mitsingen.

AWO Sozialstation in Lackhausen,

Julius-Leber-Str. 33, Wesel

Leitung: Hanne Eckardt

Kurs A 766.31, ab 10.1.2013

Jeden 2. Donnerstag im Monat 15–16 Uhr

● **Flotte Maschen**

Nicht nur Könner, sondern auch Anfänger sind herzlich eingeladen, Schickes und / oder Nützliches unter Anleitung zu fertigen. Ob Schal und Mütze oder Socken oder noch ganz Anderes – Schritt für Schritt wird erklärt, wie es geht. Für AnfängerInnen stehen Nadel und Garn zur Verfügung.

Beginn: voraussichtlich nach Ostern. Genaue Termine und Veranstaltungsorte entnehmen Sie bitte der aktuellen Tagespresse.

● **Patientenverfügung & Co**

Die Veranstaltung führt ein in das 2009 verabschiedete Gesetz zur Patientenverfügung. Konkrete Beispiele verdeutlichen, was in einer Patienten- und Betreuungsverfügung sowie der Vorsorgevollmacht stehen muss, damit sie rechtlich bindend ist. Persönliche Fragen sind erwünscht. Die Veranstaltung soll helfen, die Verfügung eigenständig und rechtsbindend zu verfassen.

Genaue Termine und Veranstaltungsorte entnehmen Sie bitte der aktuellen Tagespresse.

● **Das letzte Hemd hat keine Taschen – Vererben oder Verschenken?**

Anhand praktischer Beispiele werden verschiedene Möglichkeiten der Verfügung im Todesfall vorgestellt. In 2009 gab es eine Erbschafts- und Schenkungssteuerreform, wo-

durch sich neue Möglichkeiten ergeben. Folgende Fragen werden bearbeitet: Wann soll ein Testament erstellt werden? Welche Form muss eingehalten werden? Was ist ein Berliner Testament? Wie kann man Erbschaftssteuer sparen? Wie geht eine Schenkung vor sich? *Genaue Termine und Veranstaltungsorte entnehmen Sie bitte der aktuellen Tagespresse.*

● **Hilfen für demenziell Erkrankte und deren Angehörige im Alltagsleben**

Demenzerkrankungen sind in Deutschland als eine der Hauptursachen für Pflegebedürftigkeit im Alter anzusehen. Unter dem Blickwinkel „ambulant vor stationär“ hat sich die AWO frühzeitig mit dieser Thematik auseinandergesetzt und ambulante Entlastungsangebote für demenziell veränderte Menschen und deren Angehörige entwickelt. Der Vortrag richtet sich an Betroffene sowie deren Angehörige, zeigt Möglichkeiten der häuslichen Versorgung und Entlastung auf, gibt Tipps und Hinweise zur Finanzierung, Antragstellung und zum Umgang mit dem MDK.

Genaue Termine und Veranstaltungsorte entnehmen Sie bitte der aktuellen Tagespresse.

● **SchülerInnen erklären Senioren das Handy**

Bereits im letzten Jahr haben SchülerInnen Senioren mit großem Erfolg die Funktionen und damit verbundene Möglichkeiten der Handys erklärt. Auch in 2013 möchten wir dieses Angebot gerne wieder durchführen. Der genaue Termin wird über die Presse bekannt gegeben.

Genaue Termine und Veranstaltungsorte entnehmen Sie bitte der aktuellen Tagespresse.

Weitere Kurse oder Einzelveranstaltungen entnehmen Sie bitte der aktuellen Tagespresse.

AWO-Ortsvereine

Angebote in Hamminkeln

Anmeldungen/Ort: AWO Ortsverein Hamminkeln
Udo Scholz (stv. Vorsitzender)
Am Koppelgarten 20, 46499 Hamminkeln
Telefon: 02852 / 3883
E-Mail: awo-hamminkeln@gmx.de

● **Ferienspiele für Kinder von 6–12 Jahren**

Jährlich stattfindendes Sommerferienprogramm mit Spiel- und Bastelangeboten, Schwimmen, Ausflügen und mehr...

*Hauptschule, Am Schienenberg 4, Hamminkeln-Dingden,
 Leitung und Anmeldung: Kerstin Schlütter,
 Tel. 0176 / 23 50 82 07*

Kurs B 765.01, Montag bis Freitag 29.7.–9.8.2013
9–16 Uhr, die Gebühren werden bei Anmeldebeginn bekannt gegeben.

● **Spielenachmittag**

Gemütliche Treffen mit Kaffee und Kuchen, anschließend Karten- und Gesellschaftsspiele.

*AWO Ortsverein, Am Koppelgarten 20, Hamminkeln
 Leitung und Anmeldung: Monika Klein-Hitpaß
 Tel. 0170 / 187 71 89 und 02852 / 38 83*

Kurs A 765.02, donnerstags 15–17 Uhr
In den geraden Wochen

● **Bingo**

Gemütliche Treffen mit Kaffee und Kuchen. Beim Bingo gibt es kleine Preise zu gewinnen.

*AWO Ortsverein, Am Koppelgarten 20, Hamminkeln
 Leitung und Anmeldung: Monika Klein-Hitpaß
 Tel. 0170 / 187 71 89 und 02852 / 38 83*

Kurs A 765.04, jeden ersten Montag im Monat
15–17 Uhr

● **Montags-Treff**

Treffen und Gespräche unter Gleichgesinnten.

*AWO Ortsverein, Am Koppelgarten 20, Hamminkeln
 Leitung und Anmeldung: Monika Klein-Hitpaß, Tel:
 0170 / 1877189 und 02852 / 3883*

Kurs A 765.03, montags, 15–17 Uhr
nicht am ersten Montag im Monat

AWO-Ortsvereine

Angebote in Moers-Asberg Fritz-Büttner-Begegnungsstätte

Kostenlose offene Beratung, telefonisch oder persönlich. Wir beraten Sie in allen Lebenslagen freundlich und diskret – während der Öffnungszeiten täglich von 14 bis 18 Uhr und darüber hinaus dienstags von 10 bis 12 Uhr.

Anmeldungen / Ort: AWO Ortsverein Moers
Sandra Janßen
Bonifatiusstraße 72, 47441 Moers-Asberg
Telefon: 02841 / 50 53 43
E-Mail: awo-at-asberg@gmx.de

● **Aquarell-Malerei**

Gönnen Sie sich die Freude, unter fachkundiger Anleitung kreativ zu sein. Eine grundlegende Einführung in die Farbenlehre, Bildbesprechungen und Vorlagen führen Sie an die unterschiedlichen Aquarelltechniken heran. Die Malübungen bieten AnfängerInnen die Möglichkeit, eigene Motiv-Wünsche zu realisieren.

*AWO Ortsverein, Bonifatiusstr. 72, Moers-Asberg
 Leitung: Marlies Weiß
 Infos auf Anfrage*

● **Gymnastik für Frauen**

Sanfte Bewegungsübungen, die unter fachkundiger Anleitung im Stehen und im Sitzen ausgeführt werden, beleben den Körper und sorgen für ein allgemeines Wohlbefinden. Die Rückenpartie wird entlastet und besonders beanspruchte Muskelbereiche entspannen sich.

*AWO Ortsverein, Bonifatiusstr. 72, Moers-Asberg
 Leitung: Antje Haubold*

Kurs A 763.03, Mittwoch 9.1.–17.7.2013
14–15 Uhr, Kosten: 6,00 € pro Monat

Kurs C 763.03, Mittwoch 4.9.2013–18.12.2013
14–15 Uhr, Kosten: 6,00 € pro Monat

● Walken

Egal ob mit Stöcken oder ohne – gemeinsames Laufen macht Spaß! Walken ist gut für das Herz-Kreislauf-System, trainiert Muskeln und Ausdauer und kann von jeder / jedem ganz nach individuellem Vermögen betrieben werden. Interessenten können sich in der Tagesstätte melden (Tel. 02841 / 50 53 43) oder direkt zum Treffpunkt kommen.

Treffpunkt fünf Minuten vor Beginn am Asberger Brunnen, Römerstraße / Ecke Konstantinstraße

Leitung: Margarete Schmellenkamp

Kurs A 763.04, montags ab 7.1.2013

9–10 Uhr, kostenfrei

● Frühstück

AWO Ortsverein, Bonifatiusstr. 72, Moers-Asberg

Jeden ersten Dienstag im Monat ab 9 Uhr, AWO-Mitglieder zahlen 5,00 €, Nichtmitglieder zahlen 6,00 €

● Treffen der Angehörigen von Parkinsonerkrankten



AWO Ortsverein, Bonifatiusstr. 72, Moers-Asberg

- *Jeden 3. Dienstag von 15–17 Uhr organisiert durch die Parkinson-Selbsthilfegruppe Moers*
- *Jeden 4. Dienstag von 15–17 Uhr Regionaltreffen der Parkinson-Betroffenen und deren Angehörigen*
- *Jeden 3. Samstag von 15–17 Uhr Treffen der berufstätigen Angehörigen von Parkinsonerkrankten organisiert durch die Parkinson-Selbsthilfegruppe Moers*

● Erzählcafé

Hier haben Sie die Möglichkeit, uns und anderen Interessierten beim gemütlichen Kaffee Erlebnisse und Erfahrungen aus Ihrem Leben zu erzählen und anderen Geschichten zuzuhören.

AWO Ortsverein, Bonifatiusstr. 72, Moers-Asberg

Jeden Donnerstag, ab 14 Uhr

● Bingo

Im Anschluss wird eine Kleinigkeit zu essen angeboten.

*AWO Ortsverein, Bonifatiusstr. 72, Moers-Asberg
montags alle 14 Tage*

● Skatrunde

Jeden Dienstag wird in der Einrichtung Skat gespielt. Neue Spieler sind herzlich willkommen. Viermal im Jahr findet ein Skattunier in der Begegnungsstätte statt. Genaue Termine können in der Einrichtung erfragt werden.

AWO Ortsverein, Bonifatiusstr. 72, Moers-Asberg

November bis März 13–17 Uhr

April bis Oktober 14–18 Uhr

● Die Jugend des Schachvereins Moers trifft sich

AWO Ortsverein, Bonifatiusstr. 72, Moers-Asberg

mittwochs 16.45–18 Uhr und

freitags ab 18 Uhr in der Begegnungsstätte

Infos: Lars Birkholz, Tel 02841 / 504 296

E-Mail: www.sf-moers.de

**AWO Ortsverein Neukirchen-Vluyn,
Max-von-Schenkendorfstraße 9**

**Auskunft und Anmeldung
für Kurse in Neukirchen-Vluyn:**

Telefon: 02 45 / 42 30

dienstags von 9–15 Uhr

donnerstags von 15–18 Uhr

E-Mail: awo-nv@t-online.de

● Englisch für Senioren

Wer seine verloren geglaubten Englischkenntnisse wieder auffrischen und dabei Spaß in lockerer Runde haben möchte, der wird sich unter Gleichgesinnten wohl fühlen. In diesem Kurs werden Grundkenntnisse für fremdsprachenbegeisterte Menschen ab 55 Jahren vermittelt.

*AWO Ortsverein, Max-von-Schenkendorfstraße 9,
Neukirchen-Vluyn*

Leitung: Susann Lingnau

nur für Anfänger

Kurs A 767.07, Montag 7.1.–18.3.2013

14.30–16 Uhr, 10 x 2 UStd, Kosten: 50,00 €

Kurs A 767.06, Dienstag 8.1.–19.3.2013

9.30–11 Uhr, 10 x 2 UStd, Kosten: 50,00 €

Kurs A 767.08, Dienstag 8.1.–19.3.2013

11.15–12.45 Uhr, 10 x 2 UStd, Kosten: 50,00 €

für Fortgeschrittene

Kurs A 767.09, Mittwoch 9.1.–20.3.2013

9.30–11 Uhr, 10 x 2 UStd, Kosten: 50,00 €.

Kurs A 767.05, Donnerstag 10.1.–21.3.2013

10–11.30 Uhr, 10 x 2 UStd, Kosten: 50,00 €

leichte Konversation

Kurs A 767.11, Mittwoch 9.1.–20.3.2013

11.15–12.45 Uhr, 10 x 2 UStd, Kosten: 50,00 €

● Weitere Kurse auf Anfrage

PC-Kurse für Senioren

In loser Folge werden Kurse zu folgenden Themen angeboten: „Erste Schritte mit Tastatur und Maus“, „EDV-Grundlagen“, „Internet“.



Fahrten

In loser Folge werden Fahrten angeboten z.B. eine Fahrt in den Teutoburger Wald.

● Impressum

Herausgeber:

AWO Kreisverband Wesel e.V.
Lotte-Lemke-Familienbildungsstätte
Kaiserring 12-14, 46483 Wesel
Telefon 0281 / 3 38 95 31

Redaktion:

Meike Nienhaus, Heike Hering

Gestaltung:

Pauline Denecke, Grafik-Design
www.paulinedenecke.de

Bildnachweis:

Titel: istockphoto © cienpies
Seite 4: © privat
Seite 6: © privat
Seite 13: © privat
Seite 18: © privat
Seite 19: photocase © pixeldeluxe
Seite 20: photocase © Thomas K.
Seite 22: photocase © Hebi
Seite 26: fotolia © Elena kouptsova-vasi
Seite 29: photocase © soundso
Seite 30: fotolia © Gina Sanders
Seite 34: © privat
Seite 42: © privat
Seite 58: photocase © behrendt.video
Seite 59: photocase © LovelsAFastSong

Druck:

Druckerei Peitsch
Luisenstraße 1-5 / Gutenberghaus
46483 Wesel
Telefon 0281 / 2 12 60
E-Mail druckerei.peitsch@t-online.de

● Legende

EA = Elternabend
UStd = Unterrichtsstunde
PEKiP = Prager Eltern-Kind Programm
BDY = Berufsverband der Yogalehrenden
in Deutschland e.V.
EYU = Europäische Yoga-Union
DZ = Doppelzimmer
LSVD = Lesben- und Schwulenverband
ESF = Europäischer Sozialfonds



Beratungsstelle für Schwangerschaft und Schwangerschaftskonflikte, Familienplanung, Sexualität und Partnerschaft

Wesel, Kaiserring 12–14

Telefon: 0281 / 3 38 95 12

E-Mail: fbw@awo-kv-wesel.de

Dinslaken, Hünxer Straße 37

Telefon: 02064 / 62 18 40

E-Mail: fbd@awo-kv-wesel.de

Moers, Hopfenstr. 10–12

Telefon: 02841 / 2 52 96

E-Mail: fbm@awo-kv-wesel.de

Kamp-Lintfort, Kirchweg 8

Telefon: 02842 / 1 39 97

E-Mail: fbk@awo-kv-wesel.de

Wir bieten Beratung und sexual- pädagogische Veranstaltungen zu den Themen:

- Schwangerschaft
- Schwangerschaftsabbruch
- Sexualität
- Partnerschaft
- Verhütung
- Kinderwunsch
- Pränataldiagnostik
- Sexuelle Entwicklung
von Kindern und
Jugendlichen
- Interkulturelle
Sexualpädagogik
- Wechseljahre
- Sexuelle Gewalt

Anlaufstelle gegen sexuelle Gewalt

Dinslaken, Hünxer Straße 37

Telefon: 02064 / 62 18 50

E-Mail: asm@awo-kv-wesel.de

Unsere Beratungsangebote:

- Beratung für Betroffene, Angehörige,
MultiplikatorInnen
und Ratsuchende
- Telefonische Beratungs- und
Informationsmöglichkeit

Unsere Präventionsangebote:

- Präventionsveranstaltungen
in Kindergärten, Schulen und
Jugendgruppen
- Präventionsangebote für Schülerinnen
- Elterninformationsangebote
- Fortbildungsveranstaltungen für Fach-
kräfte und Interessierte

**Die Beratung ist kostenfrei und
erfolgt auf Wunsch anonym.**



im Kreis Wesel

www.awo-kv-wesel.de

Anmeldekarte der AWO-Familienbildungsstätte

Sie können uns die Anmeldekarte per Post, per Fax oder persönlich zukommen lassen.

Ich melde mich verbindlich unter Anerkennung der allgemeinen Teilnahmebedingungen an (Programmheft siehe Seite 4).

Ich weiß, dass ich KEINE Anmeldebestätigung erhalte.

Kurs-Nr. -. Kursbezeichnung.....

Kurs-Nr. -. Kursbezeichnung.....

Kurs-Nr. -. Kursbezeichnung.....

Kurs-Nr. -. Kursbezeichnung.....

Bitte für jeden Teilnehmer gesondert, vollständig und deutlich in Druckbuchstaben ausfüllen!

Name, Vorname Geb.-Datum

Name, Vorname Kind Geb.-Datum Kind

Straße PLZ / Wohnort.....

E-Mail (für Infos) Tel. (tagsüber)

UNTERSCHRIFT Teilnehmer / in

Ja, ich möchte gerne per E-Mail über aktuelle Kursangebote der Lotte-Lemke-Familienbildungsstätte informiert werden.

Einzugsermächtigung: Hiermit ermächtige ich die Lotte-Lemke-Familienbildungsstätte, AWO-Kreisverband Wesel e.V., das / die fällige(n) Entgelt(e) von folgendem Konto abzubuchen:
Achtung: Falsche Abbuchungsangaben führen zu zusätzlichen Lastschriftgebühren für den Zahlenden!

Konto-Nr: BLZ:

Bank

Name, Vorname Kontoinhaber / in

Datum.....

UNTERSCHRIFT Kontoinhaber / in



Bitte NICHT ausfüllen:

Eingang am _____ Eingabe am _____ Handzeichen _____



Freiwillig Aktiv!

Die AWO fördert und unterstützt das soziale Ehrenamt und freiwillige Engagement von Bürgerinnen und Bürgern. Im gesamten Kreisgebiet Wesel bieten wir Betätigungsfelder in unseren Einrichtungen, Begegnungsstätten und Ortsvereinen für Sie an.

Freiwillige sind in der AWO aktiv für:

- Kinder und Jugendliche
- Familien, Alleinerziehende und junge Eltern
- Migrantinnen und Migranten
- Seniorinnen und Senioren

Wir beraten und informieren Sie gerne über Möglichkeiten zu kreativen, handwerklichen, sportlichen oder sozialen Tätigkeiten, z.B. in den Bereichen:

- Startchancen – frühe Hilfen für junge Eltern
- Familienbildung – Kursangebote für die ganze Familie
- Ambulante Hilfen zur Erziehung und Erziehungsstellen – Unterstützung von Familien und Alleinerziehenden
- Jugendwohngruppen, Jugendzentren, Spielstuben – Hausaufgabenhilfen, Aktivitäten mit und für Kinder und Jugendliche
- Projekte von MigrantInnen für MigrantInnen – Interkultureller Bücherkoffer, Familienpatenschaften, Lesepaten und Kulturmittler
- Schloßcafé – Forum für demenziell veränderte Menschen und deren Angehörige
- Seniorenzentren – Alltagsgestaltung mit und für Senioren
- AWO Ortsvereine – Freizeitangebote, Reisebegleitung, Sonderveranstaltungen

Eine aktuelle Übersicht über Tätigungsfelder für Freiwillige und Ehrenamtliche sowie die zuständigen Kontaktpersonen finden sie auf unserer Homepage:

www.awo-kv-wesel.de

Rubrik: AWO-THEMA – Freiwillig aktiv

Fragen zum Thema ehrenamtliches / freiwilliges Engagement beantwortet gerne:

AWO Kreisverband Wesel e.V.

Koordinierungsstelle Ehrenamt, Evi Mahnke
Rheinberger Str. 196, 47445 Moers

Tel. 02841/94 21-22, Fax 02841/94 21-30

E-Mail: mahnke@awo-kv-wesel.de www.awo-kv-wesel.de

www.awo-kv-wesel.de



Ich möchte Mitglied bei der AWO werden!

Bitte senden Sie mir Informationsmaterial zu.

Name

Vorname

Str./Nr.

PLZ/Ort

Tel.

Senden an:

AWO KV Wesel e.V., z.H. Evi Mahnke
Rheinberger Straße 196, 47445 Moers

Diagnose und Förderung bei LRS und Dyskalkulie



Mit der richtigen Förderung macht Schule wieder Spaß

Weitere Infos unter: www.lrs-wesel.de



unverbindliche Beratung:

LRS Zentrum für Lernförderung

Dr. Julika Holländer, Diplom-Psychologin

Wesel, Pastor-Bölitz-Straße 9, 46483 Wesel

Bürozeiten / Beratung: Mo. - Fr., 14.00 - 18.00 Uhr

Tel.: 0281 - 154 6001

Studienkreis 
Profi-Nachhilfe für alle!

Gute Noten – gut drauf!

*Nachhilfe im Studienkreis:
Das ist individuelle Förderung ohne
Druck und in entspannter Lern-
Atmosphäre. Einfach vor Ort nach
aktuellen Angeboten fragen.*

Studienkreis Wesel, Pastor-Bölitzstr. 9

Tel: 0281-30140, Mo-Fr 14-18 Uhr

Weitere Infos: nachhilfe-wesel.de

